

太陽電池式大型自発光型注意喚起灯

Photovoltaic Applied Product Manufacture  
Cosmo Chemical Co., Ltd

ソルブリンカー®

Photovoltaic Electrical Power System

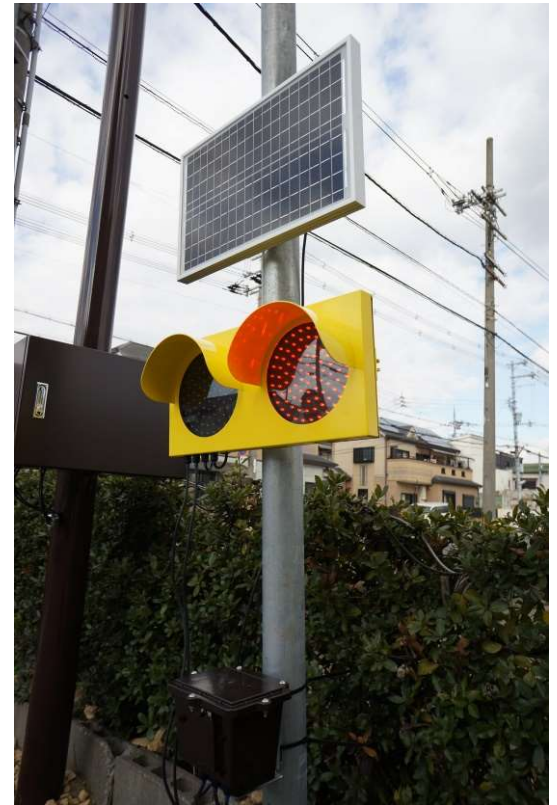
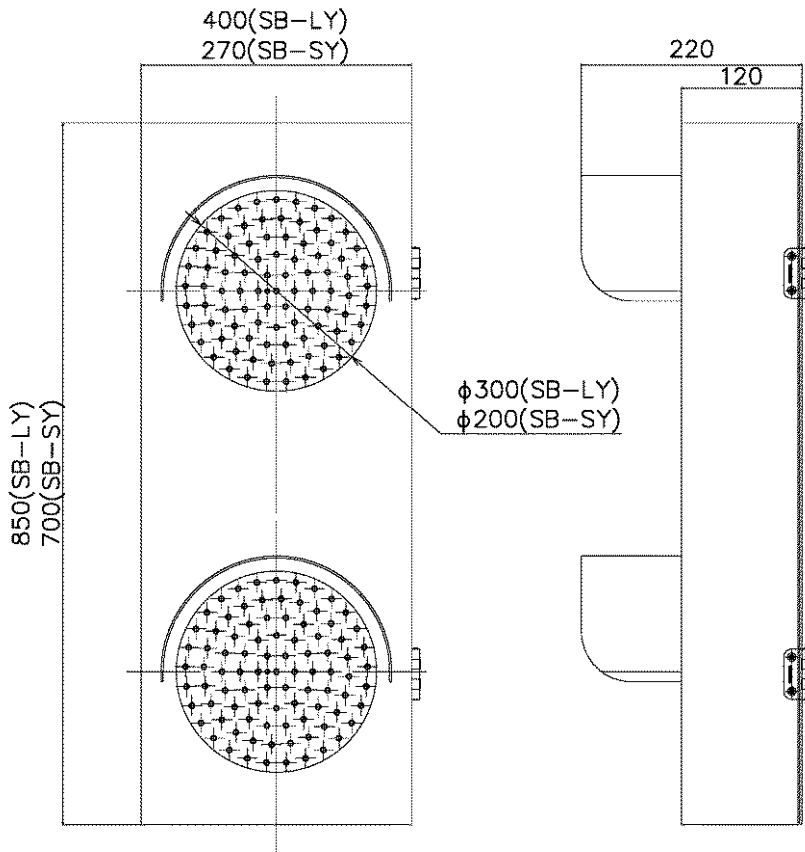
交通安全は、環境に優しい太陽電池とLEDが守る



大型発光部  
LED180個により、  
視認性・誘目性  
に優れています。

発光部直径φ300mmとφ200mmの2種類を標準化  
高輝度黄色LED180個(90個×2)使用

Cosmo Chemical Co., Ltd.



薄型タイプは受注生産品となります。

型式		SB-SY	SB-LY	備考
発光部寸法		φ 200mm×2	φ 300mm×2	
発光色		黄色(高輝度LED)		赤色はオプション
太陽電池	種類	多結晶シリコン		
	最大出力	24.8W		
	最大動作電圧	14.67V		
	最大動作電流	1.69A		
蓄電池	電圧	12V(6V×2)		
	容量	8Ah		
保護回路		過充電 過放電防止		
点滅回数		30~600回/分		上下交互点滅
点滅時間帯		常夜/24時間		

総販売元

製造元

**コスモケミカル株式会社**

〒581-0016 大阪府八尾市八尾木北4丁目9番地

TEL 072-992-8430 FAX 072-991-5876

<http://www.cosmo-chemical.com>