



久鑫科技股份有限公司
TOP HI-TECH CO., LTD.

www.tht-ex.com

危険場所の照明ソリューション

防爆LED照明器具

★ AC直接入力

🔥 耐高温環境

❄️ 耐低温環境



設計 製造は台湾
各国の防爆認証を取得



Safety
is Your Top Priority!



ISO9001
ISO14001

各国の防爆認証を取得



紹介

TOP HI-TECH CO., LTD.

2002年3月21日設立

本社 | 台湾 新北市土城区

アメリカ支店 | ヒューストン

日本事務所 | 大阪府

企業理念

持続可能な発展を確実にするために専門、専心、専念、イノベーション、創造、創意、信頼、安定を求め続けます。

会社使命

利益を得て、税を納め、社会に還元する。

ビジョン

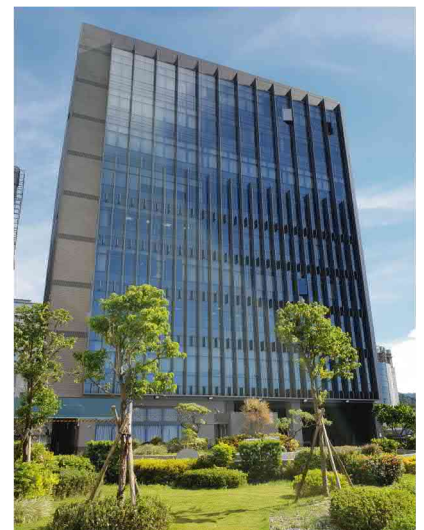
防爆用製品の業界リーダーであること。

TOP HI-TECH(THT-EX)は台湾において防爆LED照明では大手メーカーです。THT-EXは世界のブランドです、その全ての製品は自社設計、自社生産です。

THT-EX R&Dチームは、屋外用防水電子機器の設計と製造に関して20年以上の経験を持っています。その上、私達にはまた過酷な屋外の環境で使用される電子製品のための特別な条件についての確立された知識があります。THT-EXは、2011年に特別な環境用途向けに最初のAC-IN防爆LED照明を発表しました。この製品は、高い保護等級IP67のソリューションを提供し、高温100°Cおよび低温-65°C環境に適応できます。

お客様に安全で高効率、高品質、そして信頼できる製品を提供しております。私たちは製品のイノベーション、開発、そして製造に専念しています。また、試験装置やさまざまな自動および半自動製造装置を積極的に増やします。これらすべての試験装置と製造装置により、当社の製品が過酷な環境の必要条件を満たすことを確信できます。お客様の生命と財産の安全を確保することは私たちの責任です！

- ISO9001、ISO14001 認証取得
- D-U-N-S®(Data Universal Numbering System)に登録
- QAN/QARの資格を与えられたメーカー。
- 研究開発エンジニアはIECExトレーニングを受けて、資格を得ました。
- 世界で最初に100°Cの高温環境下に耐えた防爆LED照明です。
- 65°Cの低温環境下でも電源ONで瞬時に点灯します。
- 照明はUL844防爆試験規格に準拠しています。
- 耐ガス、防塵、海洋防爆の製品が用意されています。
- 防爆LEDライトは、米国海運局の認定を取得。
- 照明源の種類(COB,DOB,SMD)及び多くあるアクセサリの種類から選択が出来る。
- 最高品質と短納期を可能にしているのは重要な部品を自社のCNC旋盤部門によって製造しているためです。
- OEM/ODMは要望に応じて対応可能。
- 世界的な認証を受けた設計と台湾製造！



THT-EX 照明製品の機能と強み

- 100°Cの高温環境に適応できる。
- 65°Cの低温環境でも電源投入後瞬時に点灯する。
- 強風に耐える構造となっており、ビューフォート階級17の風荷重試験に合格。
- 耐衝撃構造を持ち、12メートルの落下および衝撃試験に合格。
- 塩水噴霧試験1000時間を合格。
- 防振設計で、振動試験に合格。
- 雷サージ保護2KV / 4KV / 6KV(MOV)。
- 500万回の電源On/Off繰り返しに対応出来る。
- IP67又はそれ以上の深さの製品も提供できる。
- 高耐蝕環境用途向けの特殊コーティングを施した製品を提供できる。
- すべてのアクセサリとネジはステンレス製。
- モジュール化された光源設計と独立した電源入力により安定した照明となっている。

100°Cの高温試験



-65°Cの耐低温試験



水中照明



特殊コーティング



海洋照明

製品は国際標準に従います

IEC 60079	UL 60079	IEC 60529 (IP Rating)
IEC 60598	UL 8750	CSA-C 22.2 NO. 60079
EN 60079	UL 1598	JNIOSH-TR-46-1
CNS 3376	UL 844	JNIOSH-TR-46-2
CNS 15591	GB 3836	JNIOSH-TR-46-9
ISA 60079	GB 12476	

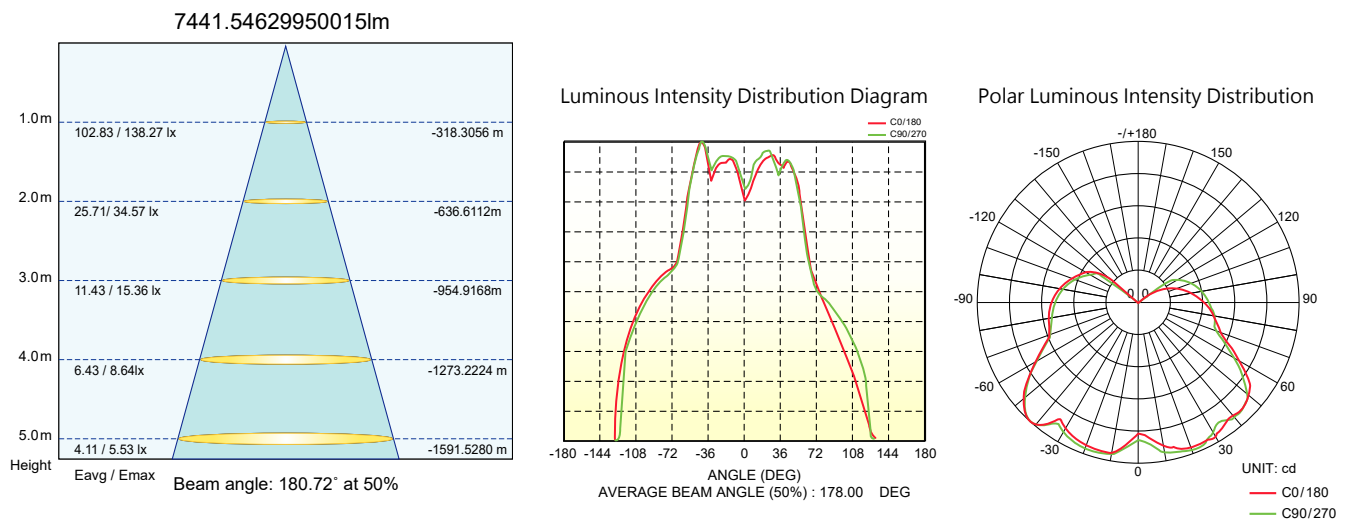


Safety tests are to ensure a safe and quality product.

*上記のテストは、認定要件と各製品の実際のテスト結果に従う。

プロの照明相談&配置計画

光学レポート, IESファイル



照明計画とDIALuxによるシミュレーション



迅速で簡単なメンテナンスソリューション



*他の多くの製品には後付けキットで対応できる。



プロのOEM/ODMサービス



AC駆動型ライト VS 従来の駆動ライト

AC入力型は電解コンデンサとドライバがないので高寿命で安全性についての問題が少なく、メンテナンス作業のコストが低いです。

その特徴のあるAC入力技術が意味するのはコンパクトで小さいということです。この製品は一般的に20~40%も従来のHPS照明よりも軽く、40~70%もメタルハライドランプよりも軽い。従って、THT-EX製品を採用することは、振動におけるリスクを減少させるということになります。

従来の照明に比べ、有害な物質(水銀/重金属)を排出しません。従って、地球環境に優しい。



研究と開発に裏付けられた製品にしか、世界的防爆認証は与えられない

ドライバ損失と電源故障がないAC入力型LEDの長所から見れば、2015年にアメリカのDOEが出したSSL R&Dの予測によると、ACで駆動するLEDの技術は、LED照明における主流技術および次世代の光源になりうる。

出处: <http://www.energy.gov/eere/ssl/downloads/solid-state-lighting-rd-plan>

品質管理

THT-EXチームは、屋外対応のエレクトロニクス開発、デザインと製造の広範囲な経験を持っています。我々は屋外で 사용되는電子機器の過酷な環境と厳しい品質要求を理解して、最も厳しい品質システムによって、すべての製品をテストします。

わたしたちの会社の品質マネジメントシステムはISO9001と14001の認証を受けているほかに、自社の試験室ではすべての範囲で試験ができる装置があり、なおも高い投資も続けています。



ISO 認証
ISO 9001
ISO 14001



TUV 認証
QAR
QAN
防爆製品
資格のある製造会社

光学性能試験



光度分布



照度計



2メートル積分球



1メートル積分球

コンポーネントと 生産品質の検査



ガラス平坦度測定器



2.5次元ツールマイクロスコープ



金属電気伝導率測定



機械的な精密検査



被膜厚さメーター



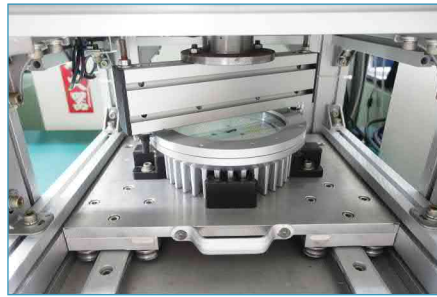
ゴムの硬度テスト



トルクレンチ試験機



トルク試験機



自動組立機



ロボットアーム



電池テストと充電



標準ネジゲージ



自動ネジ締め装置



信頼性試験



温度データ収集



環境シミュレーター



100°Cの耐熱試験



100°C蒸気試験



電源ON-OFFサイクル試験



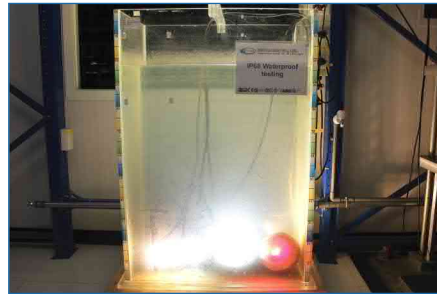
水圧試験機



水圧試験機



-65°Cの耐低温試験



防水機能試験



1,000時間の塩水噴霧試験



ビューフォート風力階級17の
風力荷重試験



4ジュールの衝撃試験機



引張試験機



温度カメラ



サージ電圧発生装置



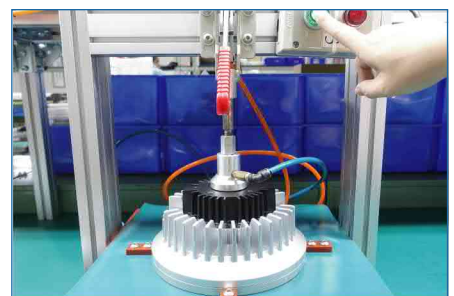
絶縁試験



バーンイン試験



THD 検出器



空気漏れ検査

信頼性試験



防水と密閉度試験機



防水と密閉度試験



IP67 防水機能試験



3Dプリンター



長期間の屋外耐候テスト

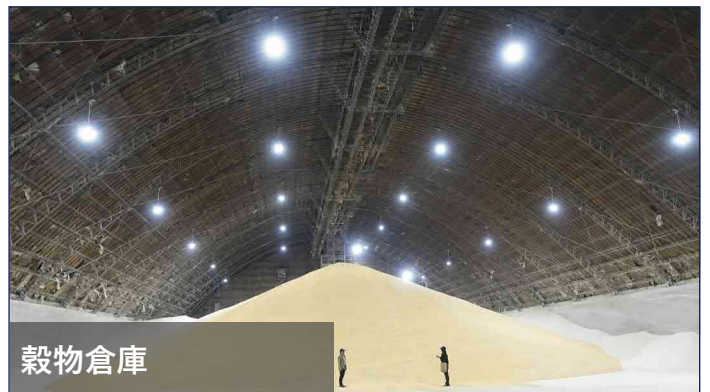
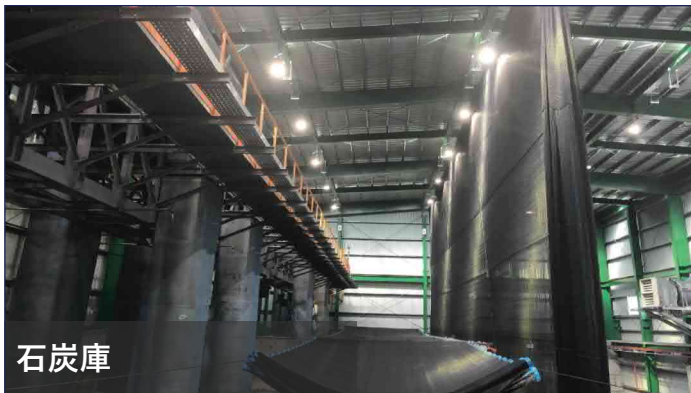


各国の防爆認証を取得

防爆LED照明器具の導入実績

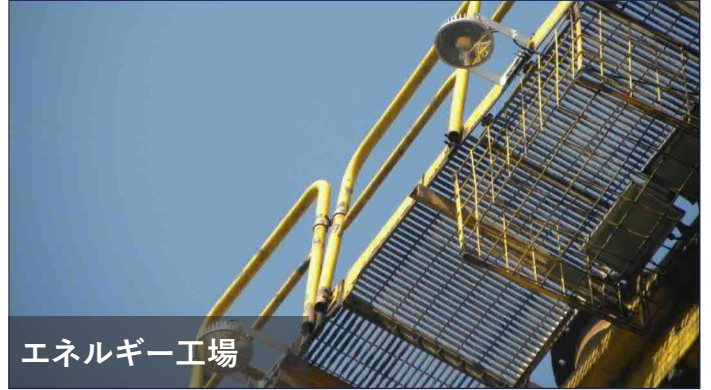
弊社製品は、石油化学工業や水中への応用であるマリン工業など、色々なとても厳しい環境に適応できます。

THT-EXは、安全で信頼できる照明を世界に提供します。





製油工場



エネルギー工場



製氷工場



塗装ブース



熱電供給プラント



酒造工場



製紙工場



発電所

国際の防爆認証を取得



UL US LISTED
北米
935個



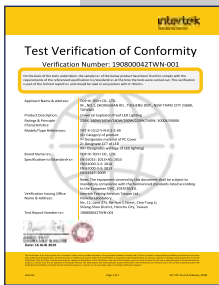

IEC IECEx
IECEX
1435個




Ex
欧州連合
加盟国
1411個




CE
欧州連合
加盟国
54個




TIIS cmlEx
日本
厚生労働省型式検定
試験合格品
248個




KCC
韓国
18個




ABS
44個




CR
44個




TSA
台湾
1202個




GB
中国
64個



■ 防爆製品シリーズ (ガス蒸気防爆 & 粉塵防爆)

■ 防爆LED照明

高天井用照明具 / ストレートタイプ照明器具 / 投光照明器具
非常灯 / 警報灯 / 洗眼位置表示 / ハンドランプ / 誘導灯
透視灯 / トンネル照明 / 街路灯 / 直管型ランプ / 電球

■ 高温環境用防爆LEDライト

65°C~100°C高温環境に適応可能。

■ 超低温環境用防爆LEDライト

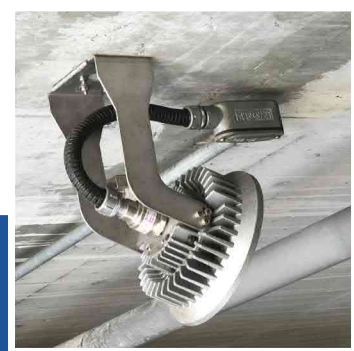
-65°Cの低温環境に適応可能。

■ IPカメラ付き防爆照明

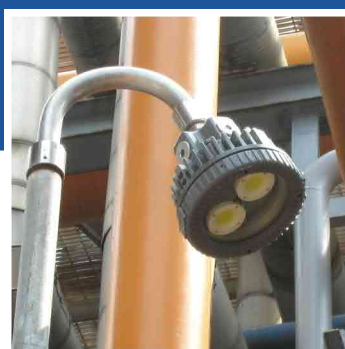
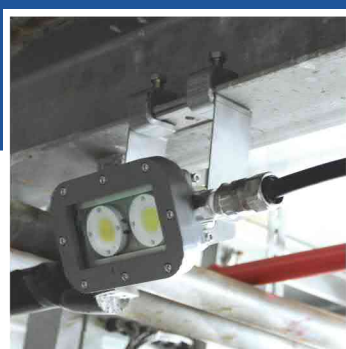
LED+CCTV

■ 防爆部品

防爆ケーブルグランド / 防爆鋼線装甲ケーブル用 ケーブルグランド
防爆接続箱 / 防爆スイッチ



Safe. Energy Saving. Environmental Friendly.



L1219A-赤色



警報灯 (常時点灯)

ライト駆動部 | COB

電圧 | 100V, 200V, 220V

ワット | 10W, 20W

適用領域 | Zone 1, Zone 21

認証マーク | Ex d IIB+H2 T6 Gb
Ex tb IIIC T60°C...T80°C Db

L1219A-緑色



洗眼位置表示

ライト駆動部 | COB

電圧 | 100V, 200V, 220V

ワット | 10W, 20W

適用領域 | Zone 1, Zone 21

認証マーク | Ex d IIB+H2 T6 Gb
Ex tb IIIC T60°C...T80°C Db

L1219B



ライト駆動部 | COB

電圧 | 100V, 110V, 200V, 220V

ワット | 50W, 60W, 70W, 80W

適用領域 | Zone 1, Zone 21

認証マーク | Ex d IIB+H2 T5...T4 Gb
Ex tb IIIC T90°C...T105°C Db

L1219C



ライト駆動部 | COB

電圧 | 24V (80W だけが使用できる),
100V, 110V, 200V, 220V

ワット | 40W, 50W, 60W, 70W, 80W

適用領域 | Zone 1, Zone 21

認証マーク | Ex d IIB+H2 T6...T4 Gb
Ex tb IIIC T65°C...T105°C

L1203



ライト駆動部 | COB

電圧 | 24V, 110V, 220V

ワット | 20W

適用領域 | Zone 1, Zone 21

認証マーク | Ex db IIB+H2 T5/T4 Gb
Ex tb IIIC T105°C Db

P1202



ライト駆動部 | COB

電圧 | 24V, 110V, 220V

ワット | 40W

適用領域 | Zone 1, Zone 21

認証マーク | Ex d IIB T5 Gb
Ex tb IIIC T100°C Db

L1319



ライト駆動部 | SMD

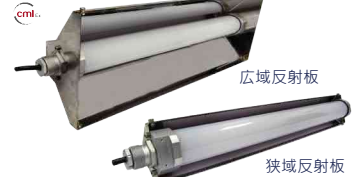
電圧 | 110V, 220V

ワット | 40W

適用領域 | Zone 1, Zone 21

認証マーク | Ex db IIC T6 Gb
Ex tb IIIC T85°C Db

L1601C



長さ: 1ft, 2ft, 4ft

ライト駆動部 | SMD

電圧 | 110V, 220V, 277V

ワット | 10W, 20W, 40W

適用領域 | Zone 2, Zone 21

認証マーク | Ex nR IIC T6 Gc
Ex tb IIIC T85°C Db

L1102



ライト駆動部 | COB

電圧 | 24V, 100V, 110V, 200V, 220V

ワット | 60W, 80W, 100W

適用領域 | Zone 1, Zone 21

認証マーク | Ex db IIC T5 Gb
Ex tb IIIC T95°C Db

L1701



ライト駆動部 | SMD

電圧 | 120V-277V (幅広い電圧)

ワット | 60W, 80W, 100W

適用領域 | Zone 1

認証マーク | Ex db IIC T5 Gb

L1217



ライト駆動部 | COB

電圧 | 24V, 100V, 110V, 120V,
200V, 208V, 220V

ワット | 110W, 120W

適用領域 | Zone 1, Zone 21

認証マーク | Ex d IIB+H2 T6/T5/T4 Gb
Ex tb IIIC T105°C Db

L1512



ライト駆動部 | SMD

電圧 | 110V, 220V

ワット | 140W, 160W, 180W, 200W

適用領域 | Zone 2

認証マーク | Ex nR IIC T6 Gc

L1733N



ライト駆動部 | SMD

電圧 | 110V, 220V, 277V

ワット | 120W, 140W, 150W

適用領域 | Zone 2, Zone 21

認証マーク | Ex nR IIC T5 Gc
Ex tb IIIC T100°C Db

L1733N



ライト駆動部 | SMD

電圧 | 100V-277V (幅広い電圧)

ワット | 110W, 130W, 150W

適用領域 | Zone 2, Zone 21

認証マーク | Ex nR IIC T6 Gc
Ex tb IIIC T85°C Db

L1733N



ライト駆動部 | DOB

電圧 | 110V, 220V, 277V

ワット | 120W, 140W, 160W, 180W

適用領域 | Zone 2, Zone 21

認証マーク | Ex nR IIC T4 Gc
Ex tb IIIC T110°C Db

(レンズカバー-50°,60°-90°,120°の3つ選択肢有)

TIIS&CML
防爆製品
承認一覧表リスト



L1219A-赤色



警報灯 (常時点灯)

ライト駆動部 | COB
電圧 | 220V
ワット | 10W, 20W
適用領域 | Zone 1&2, Zone 21&22
認証マーク | Ex d IIB+H2 T6 Gb
Ex tb IIIC T60°C...T80°C Db
II 2 G Ex d IIB+H2 T6 Gb
II 2 D Ex tb IIIC T60°C...T80°C Db

L1219A-緑色



洗眼位置表示

ライト駆動部 | COB
電圧 | 220V
ワット | 10W, 20W
適用領域 | Zone 1&2, Zone 21&22
認証マーク | Ex d IIB+H2 T6 Gb
Ex tb IIIC T60°C...T80°C Db
II 2 G Ex d IIB+H2 T6 Gb
II 2 D Ex tb IIIC T60°C...T80°C Db

L1219B



ライト駆動部 | COB
電圧 | 110V, 220V
ワット | 50W, 60W, 70W, 80W
適用領域 | Zone 1&2, Zone 21&22
認証マーク | Ex d IIB+H2 T5...T4 Gb
Ex tb IIIC T90°C...T105°C Db
II 2 G Ex d IIB+H2 T5...T4 Gb
II 2 D Ex tb IIIC T90°C...T105°C Db

L1219C



ライト駆動部 | COB
電圧 | 24V (80W だけが使用できる),
110V, 220V
ワット | 40W, 50W, 60W, 70W, 80W
適用領域 | Zone 1&2, Zone 21&22
認証マーク | Ex d IIB+H2 T6...T4 Gb
Ex tb IIIC T65°C...T105°C Db
II 2 G Ex d IIB+H2 T6...T4 Gb
II 2 D Ex tb IIIC T65°C...T105°C Db

L1219D



警報灯 (点滅タイプ / 回転タイプ)

光色 | 黄色、赤色
電圧 | 110V, 220V
タイプ | 点滅タイプ, 回転タイプ
適用領域 | Zone 1&2, Zone 21&22
認証マーク | Ex d IIB+H2 T6 Gb
Ex tb IIIC T55°C Db
II 2 G Ex d IIB+H2 T6 Gb
II 2 D Ex tb IIIC T55°C Db

L1203



ライト駆動部 | COB
電圧 | 24V, 110V, 220V
ワット | 20W
適用領域 | Zone 1&2, Zone 21&22
認証マーク | Ex d IIB+H2 T5...T4 Gb
Ex tb IIIC T105°C Db
II 2 G Ex d IIB+H2 T5...T4 Gb
II 2 D Ex tb IIIC T105°C Db

L1105



ライト駆動部 | COB
電圧 | 110V, 220V
ワット | 40W, 60W
適用領域 | Zone 1&2, Zone 21&22
認証マーク | Ex d IIB+H2 T6...T4 Gb
Ex tb IIIC T108°C Db
II 2 G Ex d IIB+H2 T6...T4 Gb
II 2 D Ex tb IIIC T108°C Db

L1105



ライト駆動部 | SMD
電圧 | 110V, 220V
ワット | 40W, 60W
適用領域 | Zone 1&2, Zone 21&22
認証マーク | Ex d IIB+H2 T6...T4 Gb
Ex tb IIIC T108°C Db
II 2 G Ex d IIB+H2 T6...T4 Gb
II 2 D Ex tb IIIC T108°C Db

P1202



ライト駆動部 | COB
電圧 | 24V, 110V, 220V
ワット | 40W
適用領域 | Zone 1&2, Zone 21&22
認証マーク | Ex d IIB T5 Gb
Ex tb IIIC T100°C Db
II 2 G Ex d IIB T5 Gb
II 2 D Ex tb IIIC T100°C Db

L1319



ライト駆動部 | SMD
電圧 | 100V, 110V, 200V, 220V
ワット | 40W, 60W
適用領域 | Zone 1&2, Zone 21&22
認証マーク | Ex db IIC T6 Gb
Ex tb IIIC T85°C Db
II 2 G Ex db IIC T6 Gb
II 2 D Ex tb IIIC T85°C Db

L1102



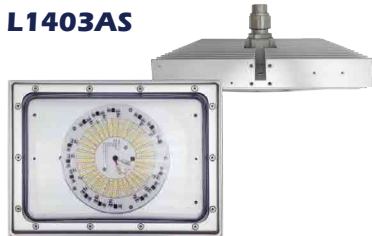
ライト駆動部 | COB
電圧 | 24V, 110V, 220V
ワット | 60W, 80W, 100W
適用領域 | Zone 1&2, Zone 21&22
認証マーク | Ex db IIC T5 Gb
Ex tb IIIC T95°C Db
II 2 G Ex db IIC T5 Gb
II 2 D Ex tb IIIC T95°C Db

L1102



ライト駆動部 | SMD
電圧 | 110V, 220V
ワット | 65W, 75W, 95W
適用領域 | Zone 1&2, Zone 21&22
認証マーク | Ex db IIC T5 Gb
Ex tb IIIC T95°C Db
II 2 G Ex db IIC T5 Gb
II 2 D Ex tb IIIC T95°C Db

L1403AS



ライト駆動部 | SMD
電圧 | 110V, 220V, 277V
ワット | 65W, 75W, 80W, 95W
適用領域 | Zone 2, Zone 21&22
認証マーク | Ex nR IIC T5 Gc
Ex tb IIIC T100°C Db
II 3 G Ex nR IIC T5 Gc
II 2 D Ex tb IIIC T100°C Db

L1511



ライト駆動部 | SMD
電圧 | 110V, 220V, 277V
ワット | 65W, 75W, 95W
適用領域 | Zone 2, Zone 21&22
認証マーク | Ex nR IIC T5 Gc
Ex tb IIIC T100°C Db
II 3 G Ex nR IIC T5 Gc
II 2 D Ex tb IIIC T100°C Db

L1703



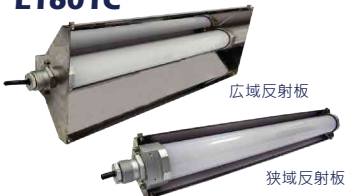
ライト駆動部 | DOB
電圧 | 110V, 220V, 277V
ワット | 60W, 80W, 90W, 100W
適用領域 | Zone 2, Zone 21&22
認証マーク | Ex nR IIC T4 Gc
Ex tb IIIC T120°C Db
II 3 G Ex nR IIC T4 Gc
II 2 D Ex tb IIIC T120°C Db

L1703



ライト駆動部 | SMD
電圧 | 110V, 220V, 277V
ワット | 65W, 75W, 95W
適用領域 | Zone 2, Zone 21&22
認証マーク | Ex nR IIC T4 Gc
Ex tb IIIC T120°C Db
II 3 G Ex nR IIC T4 Gc
II 2 D Ex tb IIIC T120°C Db

L1601C



長さ: 1ft, 2ft, 4ft

ライト駆動部 | SMD
電圧 | 110V, 220V, 277V
ワット | 10W, 20W, 40W
適用領域 | Zone 2, Zone 21&22
認証マーク | Ex nR IIC T6 Gc
IEC Ex tb IIIC T85°C Db
Ex II 3 G Ex nR IIC T6 Gc
Ex II 2 D Ex tb IIIC T85°C Db

L1701



ライト駆動部 | SMD
電圧 | 100V-277V (幅広い電圧)
ワット | 60W, 80W, 100W
適用領域 | Zone 1&2, Zone 21&22
認証マーク | Ex db IIC T5 Gb
IEC Ex tb IIIC T95°C Db
Ex db IIC T6 Gb
Ex tb IIIC T80°C Db

L1217



ライト駆動部 | COB
電圧 | 24V, 100V, 110V, 120V, 200V, 208V, 220V
ワット | 110W, 120W
適用領域 | Zone 1&2, Zone 21&22
認証マーク | Ex d IIB+H2 T6...T4 Gb
IEC Ex tb IIIC T105°C Db
Ex II 2 G Ex d IIB+H2 T6...T4 Gb
Ex II 2 D Ex tb IIIC T105°C Db

L1217E



ライト駆動部 | SMD
電圧 | 110V, 220V, 277V
ワット | 120W, 140W, 150W
適用領域 | Zone 1&2, Zone 21&22
認証マーク | Ex db IIC T5 Gb
IEC Ex tb IIIC T95°C Db

L1319C-2ft



ライト駆動部 | SMD
電圧* | 100V, 110V, 120V, 200V, 220V, 230V, 277V, 347V, 480V
ワット* | 40W, 60W, 80W, 120W, 150W
適用領域 | Zone 2, Zone 21&22
認証マーク | Ex nR IIC T4...T5 Gc
IEC Ex tb IIIC T110°C...T90°C Db
Ex II 3 G Ex nR IIC T4...T5 Gc
Ex II 2 D Ex tb IIIC T110°C...T90°C Db

L1319C-4ft



ライト駆動部 | SMD
電圧* | 100V, 110V, 120V, 200V, 220V, 230V, 277V, 347V, 480V
ワット* | 40W, 80W, 120W, 160W, 240W, 300W
適用領域 | Zone 2, Zone 21&22
認証マーク | Ex nR IIC T4...T5 Gc
IEC Ex tb IIIC T110°C...T90°C Db
Ex II 3 G Ex nR IIC T4...T5 Gc
Ex II 2 D Ex tb IIIC T110°C...T90°C Db

L1512



ライト駆動部 | DOB
電圧 | 110V, 220V, 277V
ワット | 140W, 160W, 180W, 200W
適用領域 | Zone 2, Zone 21&22
認証マーク | Ex nR IIC T6 Gc
IEC Ex tb IIIC T85°C Db
Ex II 3 G Ex nR IIC T6 Gc
Ex II 2 D Ex tb IIIC T85°C Db

L1512



ライト駆動部 | SMD
電圧 | 110V, 220V, 277V
ワット | 140W, 160W, 180W, 200W
適用領域 | Zone 2, Zone 21&22
認証マーク | Ex nR IIC T6 Gc
IEC Ex tb IIIC T85°C Db
Ex II 3 G Ex nR IIC T6 Gc
Ex II 2 D Ex tb IIIC T85°C Db

L1733N



ライト駆動部 | SMD
電圧 | 110V, 220V, 277V
ワット | 120W, 140W, 150W
適用領域 | Zone 2, Zone 21&22
認証マーク | Ex nR IIC T5 Gc
IEC Ex tb IIIC T100°C Db
Ex II 3 G Ex nR IIC T5 Gc
Ex II 2 D Ex tb IIIC T100°C Db

L1733N



ライト駆動部 | SMD
電圧 | 100V-277V (幅広い電圧)
ワット | 110W, 130W, 150W
適用領域 | Zone 2, Zone 21&22
認証マーク | Ex nR IIC T6 Gc
IEC Ex tb IIIC T85°C Db
Ex II 3 G Ex nR IIC T6 Gc
Ex II 2 D Ex tb IIIC T85°C Db

(レンズカバー-50°, 60°-90°, 120°の3つ選択肢有)

L1733N



ライト駆動部 | DOB
電圧 | 110V, 220V, 277V
ワット | 120W, 140W, 160W, 180W
適用領域 | Zone 2, Zone 21&22
認証マーク | Ex nR IIC T4 Gc
IEC Ex tb IIIC T110°C Db
Ex II 3 G Ex nR IIC T4 Gc
Ex II 2 D Ex tb IIIC T110°C Db

L1733N



ライト駆動部 | SMD
電圧 | 100V-277V (幅広い電圧)
ワット | 70W, 105W
適用領域 | Zone 2, Zone 21&22
認証マーク | Ex nR IIC T6 Gc
IEC Ex tb IIIC T85°C Db
Ex II 3 G Ex nR IIC T6 Gc
Ex II 2 D Ex tb IIIC T85°C Db

(複数のレンズ角度が選択可能であり、NEMAの光型標準に適合する: 4x4, 5x5, 6x6, 6x7, 7x7, 7x6)

L1704C IPカメラ付き防爆照明 C1203 防爆IPカメラ



ライト駆動部 | DOB
電圧 | 110V, 220V, 277V
IPカメラ電圧 | POE Input
ワット | 40W, 60W
適用領域 | Zone 1&2, Zone 21&22
認証マーク | Ex db IIC T5 Gb
IEC Ex tb IIIC T95°C Db
Ex II 2 G Ex db IIC T5 Gb
Ex II 2 D Ex tb IIIC T95°C Db

ライト駆動部 | None
電圧 | POE Input
ワット | 6W
適用領域 | Zone 1&2, Zone 21&22
認証マーク | Ex db IIB+H2 T6 Gb
IEC Ex tb IIIC T85°C Db
Ex II 2 G Ex db IIB+H2 T6 Gb
Ex II 2 D Ex tb IIIC T85°C Db

A1301 A / C (PLCでの使用)



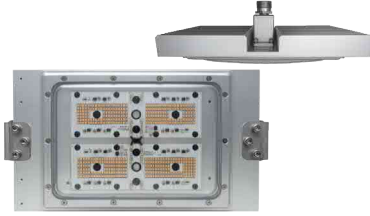
IP等級 | IP6X
電圧 | A1301A: 600V (シングルスイッチ)
A1301C: 125V/250V (シングルブレーカー)
適用領域 | Zone 1&2, Zone 21&22
認証マーク | Ex db IIC T6 Gb
IEC Ex tb IIIC T85°C Db
Ex II 2 G Ex db IIC T6 Gb
Ex II 2 D Ex tb IIIC T85°C Db
許容電流 | 10A, 28~14 AWG (スイッチ)
3~20A, 28~12 AWG (ブレーカー)

A1301 B / D (PLCでの使用)



IP等級 | IP6X
電圧 | A1301B: 600V (2スイッチ)
A1301D: 125V/250V (2ブレーカー)
適用領域 | Zone 1&2, Zone 21&22
認証マーク | Ex db IIC T6 Gb
IEC Ex tb IIIC T85°C Db
Ex II 2 G Ex db IIC T6 Gb
Ex II 2 D Ex tb IIIC T85°C Db
許容電流 | 10A each, 28~14 AWG (スイッチ)
3~20A each, 28~12 AWG (ブレーカー)

L1403L-単一モジュール



ライト駆動部 | 四角形のSMD
電圧 | 110V, 220V, 230V, 277V
ワット | 80W, 100W, 105W, 120W, 150W
適用領域 | Zone 2, Zone 21
認証マーク | Ex nR IIC T4...T6 Gc
IECEx Ex tb IIIC T110°C...T85°C Db
Ex II 3 G Ex nR IIC T4...T6 Gc
Ex II 2 D Ex tb T110°C...T85°C Db

L1403L-デュアルモジュール



ライト駆動部 | 四角形のSMD
電圧 | 110V, 220V, 230V, 277V
ワット | 160W, 200W, 210W, 240W, 300W
適用領域 | Zone 2, Zone 21
認証マーク | Ex nR IIC T4...T6 Gc
IECEx Ex tb IIIC T110°C...T85°C Db
Ex II 3 G Ex nR IIC T4...T6 Gc
Ex II 2 D Ex tb T110°C...T85°C Db

●オプション：特殊コーティング



透明PCカバー

乳白色PCカバー

L1915-単一モジュール



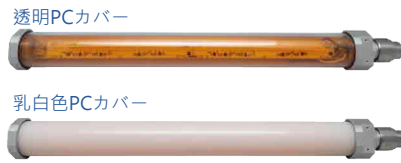
ライト駆動部 | SMD
電圧 | 110V, 120V, 220V, 230V, 277V, 347V, 480V
ワット | 120W, 140W, 150W, 180W, 200W, 220W, 250W
適用領域 | Zone 2, Zone 21
認証マーク | Ex nR IIC T4...T5 Gc
IECEx Ex tb IIIC T115°C...T100°C Db
Ex II 3 G Ex nR IIC T4...T5 Gc
Ex II 2 D Ex tb T115°C...T100°C Db

L1915-デュアルモジュール



ライト駆動部 | SMD
電圧 | 110V, 120V, 220V, 230V, 277V, 347V, 480V
ワット | 240V, 280W, 300W, 360W, 400W, 440W, 500W
適用領域 | Zone 2, Zone 21
認証マーク | Ex nR IIC T4...T5 Gc
IECEx Ex tb IIIC T115°C...T100°C Db
Ex II 3 G Ex nR IIC T4...T5 Gc
Ex II 2 D Ex tb T115°C...T100°C Db

L2004



透明PCカバー
乳白色PCカバー
長さ: 2ft, 4ft
ライト駆動部 | SMD
電圧 | 100V, 110V, 200V, 220V, 277V
ワット | 2ft: 20W, 40W
4ft: 40W, 60W
適用領域 | Zone 2, Zone 21&22
認証マーク | Ex nR IIC T5...T6 Gc
IECEx Ex tb IIIC T100°C...T85°C Db
Ex II 3 G Ex nR IIC T5...T6 Gc
Ex II 2 D Ex tb IIIC T100°C...T85°C Db

L1815A



ライト駆動部 | SMD
電圧 | 100V - 277V (幅広い電圧)
総消費電力 | 55W
適用領域 | Zone 1&2, Zone 21&22
緊急モードの点灯時間 | 120分間
認証マーク | Ex db IIC T6 Gb
IECEx Ex tb IIIC T80°C Db
Ex II 2 G Ex db IIC T6 Gb
Ex II 2 D Ex tb IIIC T80°C Db

*バッテリー内蔵(緊急モード)

防爆鋼線装甲ケーブル用 ケーブルグランド



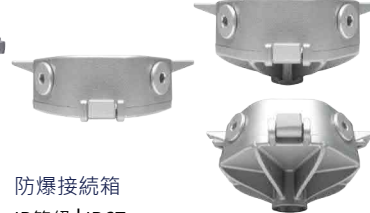
IP等級 | IP65
ネジ | NPT 1/2", NPT 3/4", NPT 1", NPT 1-1/2", NPT 1-1/4", M20, M25, M32, M40, M50
認証マーク | Ex db IIC Gb
IECEx Ex eb IIC Db
Ex tb IIIC Db
Ex II 2 G Ex db IIC Gb
Ex II 2 G Ex eb IIC Gb
Ex II 2 D Ex tb IIIC Db

L1815C



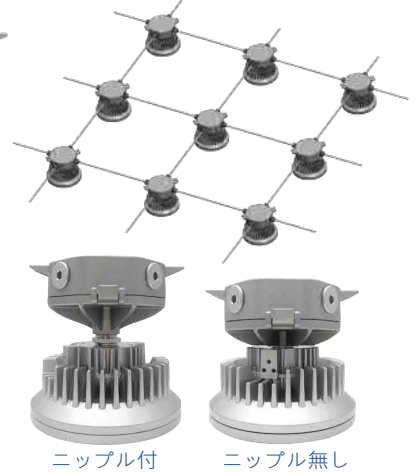
ライト駆動部 | SMD
電圧 | 100V - 277V, 200V - 480V (幅広い電圧)
ワット | 120W, 150W
適用領域 | Zone 1&2, Zone 21&22
認証マーク | Ex db IIC T5 Gb
IECEx Ex tb IIIC T100°C Db
Ex II 2 G Ex db IIC T5 Gb
Ex II 2 D Ex tb IIIC T100°C Db

A1901



防爆接続箱
IP等級 | IP67
適用領域 | Zone 1&2, Zone 21&22
定格電圧 | 320V
接続最大電流 | 23A
最大電流容量 | 8A
線材断面積 | Min. 0.2 mm² to 2.5 mm²
認証マーク | Ex eb IIC T5 Gb
IECEx Ex tb IIIC T95°C Db
Ex II 2 G Ex eb IIC T5 Gb
Ex II 2 D Ex tb IIIC T95°C Db

インストール図



ニップル付

ニップル無し

A1241



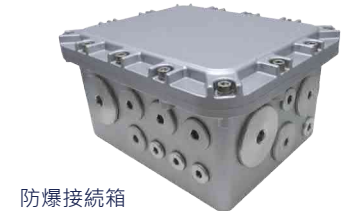
防爆接続箱 (Aタイプ)
IP等級 | IP68
電気定格 | 600V x 15A
差込口 | 脇にある1~4箇所の差込口から可能
ネジ | NPT 3/4", NPT 1/2", M25x1.5, M20x1.5
適用領域 | Zone 1&2, Zone 21&22
認証マーク | Ex eb IIC T5 Gb
IECEx Ex tb IIIC T100°C Db
Ex II 2 G Ex eb IIC T5 Gb
Ex II 2 D Ex tb IIIC T100°C Db

A1726



防爆接続箱
IP等級 | IP67
定格電圧/電流 | 600V/30A
引込口 | 最大 6
本体のネジは 2タイプから選択 | NPT 1-1/2", NPT 1"
引込口のネジは 3タイプから選択 | NPT 1-1/4", NPT 3/4", NPT 1/2"
適用領域 | Zone 1&2, Zone 21&22
認証マーク | Ex db IIC T6 Gb
IECEx Ex tb IIIC T80°C Db IP67
Ex II 2 G Ex db IIC T6 Gb
Ex II 2 D Ex tb IIIC T80°C Db IP67

A1723



防爆接続箱
IP等級 | IP67
定格電圧/電流 | 最大1000V/150A
ネジ | M16, M20, M25, M32, M40, M50, M63, NPT3/8", NPT1/2", NPT3/4", NPT1", NPT 1-1/4", NPT 1-1/2", NPT 2"
適用領域 | Zone 1&2, Zone 21&22
認証マーク | Ex db IIB+H2 T5 Gb
IECEx Ex tb IIIC T95°C Db
Ex II 2 G Ex db IIB+H2 T5 Gb
Ex II 2 D Ex tb IIIC T95°C Db



IECEx & ATEX 認証

(国際電気標準会議 & 欧州連合加盟国)

L1719



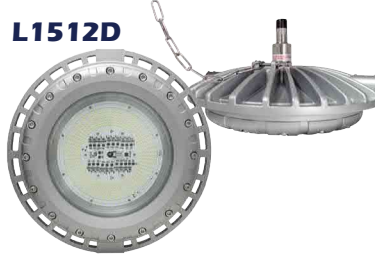
ライト駆動部 | 円形のSMD
 電圧 | 110V, 120V, 220V, 277V, 347V, 480V
 ワット | 240W, 280W, 300W
 適用領域 | Zone 2, Zone 21&22
 認証マーク | Ex nR IIC T4...T5 Gc
 Ex tb IIIC T120°C...T95°C Db
 II 3 G Ex nR IIC T4...T5 Gc
 II 2 D Ex tb T120°C...T95°C Db

L1719



ライト駆動部 | 四角形のSMD
 電圧 | 110V, 120V, 220V, 277V
 ワット | 300W
 適用領域 | Zone 2, Zone 21&22
 認証マーク | Ex nR IIC T4...T5 Gc
 Ex tb IIIC T120°C...T95°C Db
 II 3 G Ex nR IIC T4...T5 Gc
 II 2 D Ex tb T120°C...T95°C Db

L1512D



ライト駆動部 | SMD
 電圧 | 110V, 120V, 220V, 230V, 277V, 347V, 480V
 ワット | 120W, 140W, 150W, 180W, 200W, 220W, 240W, 250W
 適用領域 | Zone 1&2, Zone 21&22
 認証マーク | Ex db IIC T5 Gb
 Ex tb IIIC T100°C Db
 II 2 G Ex db IIC T5 Gb
 II 2 D Ex tb IIIC T100°C Db

L1512D



ライト駆動部 | COB
 電圧 | 100V, 110V, 120V, 200V, 208V, 220V, 230V, 240V, 277V, 347V, 480V
 ワット | 140W, 160W, 180W, 200W, 220W, 240W
 適用領域 | Zone 1&2, Zone 21&22
 認証マーク | Ex db IIB+H2 T4 Gb
 Ex tb IIIC T110°C...T120°C Db
 II 2 G Ex db IIB+H2 T4 Gb
 II 2 D Ex tb IIIC T110°C...T120°C Db

電圧 | 110V, 120V, 220V, 277V, 347V, 480V
 ワット | 160W, 180, 200W, 220W, 240W, 250W
 適用領域 | Zone 1&2, Zone 21&22
 認証マーク | Ex db IIB+H2 T4 Gb
 Ex tb IIIC T110°C...T120°C Db
 II 2 G Ex db IIB+H2 T4 Gb
 II 2 D Ex tb IIIC T110°C...T120°C Db

IECEx 防爆製品 承認一覧リスト



ATEX 防爆製品 承認一覧リスト



船舶用防爆防水照明器具

L1203



ライト駆動部 | COB
 電圧 | 24V, 110V, 220V
 ワット | 20W
 適用領域 | Zone 1&2, Zone 21&22
 認証マーク | II 2 G Ex d IIB+H2 T5...T4 Gb
 II 2 D Ex tb IIIC T105°C Db
 (防水照明器具)

L1105



ライト駆動部 | COB
 電圧 | 110V, 220V
 ワット | 40W, 60W
 適用領域 | Zone 1&2, Zone 21&22
 認証マーク | II 2 G Ex d IIB+H2 T5...T4 Gb
 II 2 D Ex tb IIIC T108°C Db
 (防水照明器具)

L1102



ライト駆動部 | COB
 電圧 | 110V, 220V
 ワット | 60W, 80W, 100W
 適用領域 | Zone 1&2, Zone 21&22
 認証マーク | II 2 G Ex d IIB+H2 T5...T4 Gb
 II 2 D Ex tb IIIC T110°C Db
 (防水照明器具)

ABS&CR 防爆製品 承認一覧リスト



P1202



ライト駆動部 | COB
 電圧 | 24V, 110V, 220V
 ワット | 40W
 適用領域 | Zone 1&2, Zone 21&22
 認証マーク | II 2 G Ex d IIB T5 Gb
 II 2 D Ex tb IIIC T100°C Db
 (防爆防水照明器具)

L1217



ライト駆動部 | COB
 電圧 | 24V, 110V, 220V
 ワット | 110W, 120W
 適用領域 | Zone 1&2, Zone 21&22
 認証マーク | II 2 G Ex d IIB+H2 T6...T4 Gb
 II 2 D Ex tb IIIC T105°C Db
 (防爆防水照明器具)

海洋照明



L1105



ライト駆動部 | SMD
電圧 | 120V, 277V
ワット | 40W, 60W
認証マーク | UL844-CID1, CIID1, CIII
UL1598

L1105



ライト駆動部 | COB
電圧 | 24V, 120V, 277V, 480V
ワット | 40W, 60W
認証マーク | UL844-CID1, CIID1, CIII
UL1598

L1105



ライト駆動部 | DOB
電圧 | 120V, 277V
ワット | 40W, 60W
認証マーク | UL844-CID1, CIID1, CIII
UL1598

L1319



ライト駆動部 | SMD
電圧 | 120V, 277V
ワット | 40W, 60W*
認証マーク | UL844-CID1, CIID2, CIII
UL1598

*60WはCID1のみです

L1102



ライト駆動部 | COB
電圧 | 120V, 208V*, 277V, 347V*, 480V
ワット | 60W, 80W, 100W
認証マーク | UL844-CID1, CIID1, CIII
UL1598

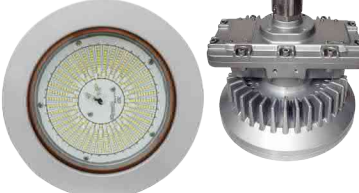
*208Vと347VはCID1のみです

L1102



ライト駆動部 | SMD
電圧 | 120V, 277V
ワット | 65W, 75W, 95W
認証マーク | UL844-CID1
UL1598

L1701



ライト駆動部 | SMD
電圧 | 120V-277V (幅広い電圧)
ワット | 60W, 80W, 100W
認証マーク | UL844-CID1, CIID1, CIII
UL1598

L1217E



ライト駆動部 | SMD
電圧 | 120V, 277V
ワット | 120W, 140W, 150W
認証マーク | UL844-CID1, CIID1, CIII
UL1598

L1512D



ライト駆動部 | COB
電圧 | 120V, 277V, 347V, 480V
ワット | 140W, 160W, 180W,
200W, 220W, 240W
認証マーク | UL844-CID1, CIID1, CIII
UL1598

L1512D



ライト駆動部 | DOB
電圧 | 120V, 277V
ワット | 140W, 160W, 180W,
200W, 220W, 240W
認証マーク | UL844-CID1, CIID1, CIII
UL1598

L1811A (バックアップバッテリーが2セット付き)



ライト駆動部 | DOB
電圧 | 100V-277V (幅広い電圧)
総消費電力 | 120W
緊急モードの点灯時間 | 120分間
認証マーク | UL844-CID1, CIID1, CIII
UL1598

*バッテリー内蔵(緊急モード)

L1811B (バックアップバッテリーが1セット付き)



ライト駆動部 | DOB
電圧 | 110V, 120V, 220V, 277V
総消費電力 | 100W
緊急モードの点灯時間 | 120分間
認証マーク | UL844-CID1, CIID1, CIII
UL1598

*バッテリー内蔵(緊急モード)

L1815A



ライト駆動部 | SMD
電圧 | 120V-277V (幅広い電圧)
総消費電力 | 60W
緊急モードの点灯時間 | 120分間
認証マーク | UL844-CID1, CIID1, CIII
UL1598

*バッテリー内蔵(緊急モード)

L1815C



ライト駆動部 | SMD
電圧 | 120V-277V, 200V-480V (幅広い電圧)
ワット | 120W, 150W
認証マーク | UL844-CID1, CIID1, CIII
UL1598

医薬品工場



L1203



ライト駆動部 | COB
電 圧 | 24V, 120V, 277V, 480V
ワット | 20W
認証マーク | UL844-C1D2, C1D2, C1I1
UL1598

L1105



ライト駆動部 | SMD
電 圧 | 120V, 277V
ワット | 40W, 60W
認証マーク | UL844-C1D2, C1D1, C1I1
UL1598

L1105



ライト駆動部 | COB
電 圧 | 24V, 120V, 277V, 480V
ワット | 40W, 60W
認証マーク | UL844-C1D2, C1D1, C1I1
UL1598

L1105



ライト駆動部 | DOB
電 圧 | 120V, 277V
ワット | 40W, 60W
認証マーク | UL844-C1D2, C1D1, C1I1
UL1598

P1202



ライト駆動部 | COB
電 圧 | 120V, 277V, 480V
ワット | 40W
認証マーク | UL844-C1D2
UL1598

L1102



ライト駆動部 | COB
電 圧 | 120V, 208V, 277V, 480V
ワット | 60W, 80W, 100W
認証マーク | UL844-C1D2, C1D2*
UL1598

L1102



ライト駆動部 | SMD
電 圧 | 120V, 220V, 277V
ワット | 65W, 75W, 95W
認証マーク | UL844-C1D2
UL1598

L1701



ライト駆動部 | SMD
電 圧 | 120V-277V (幅広い電圧)
ワット | 60W, 80W, 100W
認証マーク | UL844-C1D2, C1D1, C1I1
UL1598

*C1D2は120V、277Vと480Vしかありません

L1703



ライト駆動部 | DOB
電 圧 | 120V, 277V
ワット | 60W, 80W, 90W, 100W
認証マーク | UL844-C1D2, C1D2, C1I1
UL1598

L1703



ライト駆動部 | SMD
電 圧 | 120V, 277V
ワット | 65W, 75W, 95W
認証マーク | UL844-C1D2, C1D2, C1I1
UL1598

L1217



ライト駆動部 | COB
電 圧 | 120V, 277V, 480V
ワット | 120W, 140W
認証マーク | UL844-C1D2, C1D2
UL1598

L1217E



ライト駆動部 | SMD
電 圧 | 120V, 277V
ワット | 120W, 140W, 150W
認証マーク | UL844-C1D2, C1D1, C1I1
UL1598

L1733N



ライト駆動部 | SMD
電 圧 | 120V, 277V
ワット | 120W, 140W, 150W
認証マーク | UL844-C1D2, C1D2, C1I1
UL1598

L1733N



ライト駆動部 | SMD
電 圧 | 100V-277V, 200V-480V
(幅広い電圧)
ワット | 110W, 130W, 150W
認証マーク | UL844-C1D2, C1D2, C1I1
UL1598

L1733N



ライト駆動部 | COB
電 圧 | 120V, 277V,
347V(Only 120W), 480V(Only 120W)
ワット | 120W, 140W, 160W
認証マーク | UL844-C1D2, C1D2, C1I1
UL1598

L1733N



ライト駆動部 | SMD
電 圧 | 100V-277V, 200V-480V
(幅広い電圧)
ワット | 70W, 105W
認証マーク | UL844-C1D2, C1D2, C1I1
UL1598

(レンズカバー-50°, 60°-90°, 120°の3つ選択肢有)

(複数のレンズ角度が選択可能であり、NEMAの
光型標準に適合する:4x4、5x5、6x6、6x7、7x7、7x6)



UL 認証 (北米) - Class I, Division 2

L1705A



光色 | クールホワイト、ウォームホワイト、赤色、緑色
 ライト駆動部 | COB
 電圧 | 120V, 277V
 ワット | 20W
 認証マーク | UL844-CID2, CIID1, CIII, UL1598

L1705C



ライト駆動部 | COB、DOB
 電圧 | 120V, 277V, 480V (COB 80W だけが使用できる)
 ワット | 40W, 50W, 70W, 80W
 認証マーク | UL844-CID2, CIID1, CIII, UL1598

L1319C-2ft



ライト駆動部 | SMD
 Spec. 1
 電圧 | 120V, 277V
 ワット | 40W, 60W
 認証マーク | UL844-CID2, CID2, CIII / UL1598
 Spec. 2
 電圧 | 100V, 110V, 120V, 200V, 220V, 230V, 277V
 ワット | 120W, 150W
 認証マーク | UL844-CID2 / UL1598

L1319C-4ft



ライト駆動部 | SMD (80W だけが使用できる)
 Spec. 1
 電圧 | 120V, 277V, 347V, 480V
 ワット | 40W, 80W, 120W
 認証マーク | UL844-CID2, CIID2, CIII / UL1598
 Spec. 2
 電圧 | 100V, 110V, 120V, 200V, 220V, 230V, 277V
 ワット | 240W, 300W
 認証マーク | UL844-CID2 / UL1598

L1512D



ライト駆動部 | COB
 電圧 | 120V, 277V, 347V, 480V
 ワット | 140W, 160W, 180W, 200W, 220W, 240W
 認証マーク | UL844-CID2, CIID1, CIII, UL1598

L1512D



ライト駆動部 | DOB
 電圧 | 120V, 277V
 ワット | 140W, 160W, 180W, 200W, 220W, 240W
 認証マーク | UL844-CID2, CIID1, CIII, UL1598

L1102J



ニップル付 ニップル無し

ライト駆動部 | COB / SMD
 電圧 | COB: 120V, 277V, 480V
 SMD: 120V, 277V
 ワット | COB: 60W, 80W, 100W
 SMD: 65W, 75W, 95W
 認証マーク | UL844-CID2, UL1598

L1217EJ



ニップル付 ニップル無し

ライト駆動部 | SMD
 電圧 | 120V, 277V
 ワット | 120W, 140W, 150W
 認証マーク | UL844-CID2, UL1598

L1512



ライト駆動部 | COB
 電圧 | 120V, 208V, 277V, 347V, 480V
 ワット | 140W, 160W, 180W, 200W, 220W, 240W
 認証マーク | UL844-CID2, CIID2, CIII, UL1598

L1512



ライト駆動部 | DOB
 電圧 | 120V, 277V
 ワット | 140W, 160W, 180W, 200W, 220W, 240W
 認証マーク | UL844-CID2, CIID2, CIII, UL1598

L1512



ライト駆動部 | 円形のSMD
 電圧 | 120V, 277V
 ワット | 140W, 160W, 180W, 200W, 220W, 240W
 認証マーク | UL844-CID2, CIID2, CIII, UL1598

L1512



ライト駆動部 | 四角形のSMD
 電圧 | 120V, 277V
 ワット | 175W, 200W, 225W, 250W, 275W
 認証マーク | UL844-CID2, CIID2, CIII, UL1598

L1719



ライト駆動部 | 円形のSMD
 電圧 | 100V, 110V, 120V, 200V, 220V, 230V, 277V, 347V, 480V
 ワット | 240W, 280W, 300W
 認証マーク | UL844-CID2, UL1598

L1719



ライト駆動部 | 四角形のSMD
 電圧 | 100V, 110V, 120V, 200V, 220V, 230V, 277V
 ワット | 300W
 認証マーク | UL844-CID2, UL1598

L1102 IPカメラ付き防爆照明



電気定格
 ライト駆動部 | COB
 電圧 | 120V, 277V, 480V
 IPカメラ 電圧 | POE Input
 ワット | 46W, 66W (Camera 6W)
 IP等級 | IP67
 認証マーク | UL844-CID2, UL1598

仕様

解像度 | 2 Mega Pixels
 1080p HD: 1920 x 1080
 720p HD: 1280 x 720
 フレームレート |
 H.264 High / Main Profile Motion JPG
 デジタルズーム | 可能 (PCで)

PCの要求性能

C P U | Intel i3以上
 O S | Windows7, 8, 10
 R A M | 4GB以上、
 専用のグラフィックスカード推奨



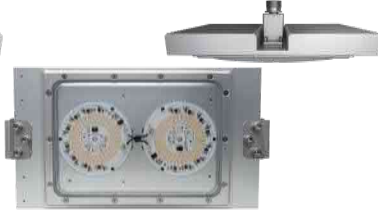
UL 認証 (北米) - Class I, Division 2

L1403L-単一モジュール



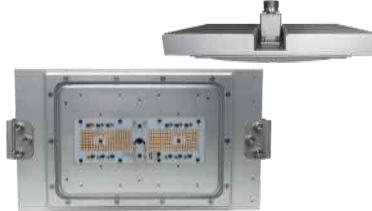
ライト駆動部 | 円形のSMD
電 圧 | 120V, 220V, 230V, 277V
ワット | 105W
認証マーク | UL844-CID2
UL1598

L1403L-単一モジュール



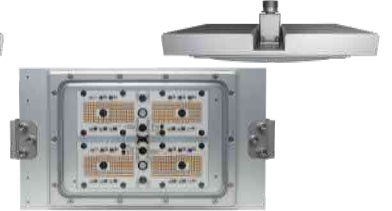
ライト駆動部 | 円形のSMD
電 圧 | 120V, 220V, 230V,
277V, 347V, 480V
ワット | 80W, 100W, 120W
認証マーク | UL844-CID2
UL1598

L1403L-単一モジュール



ライト駆動部 | 四角形のSMD
電 圧 | 120V, 220V, 230V, 277V
ワット | 100W
認証マーク | UL844-CID2
UL1598

L1403L-単一モジュール



ライト駆動部 | 四角形のSMD
電 圧 | 120V, 220V, 230V, 277V
ワット | 150W
認証マーク | UL844-CID2
UL1598

L1403L-デュアルモジュール



ライト駆動部 | 円形のSMD
電 圧 | 120V, 220V, 230V, 277V
ワット | 210W
認証マーク | UL844-CID2
UL1598

L1403L-デュアルモジュール



ライト駆動部 | 円形のSMD
電 圧 | 120V, 220V, 230V,
277V, 347V, 480V
ワット | 160W, 200W, 240W
認証マーク | UL844-CID2
UL1598

L1403L-デュアルモジュール



ライト駆動部 | 四角形のSMD
電 圧 | 120V, 220V, 230V, 277V
ワット | 200W
認証マーク | UL844-CID2
UL1598

L1403L-デュアルモジュール



ライト駆動部 | 四角形のSMD
電 圧 | 120V, 220V, 230V, 277V
ワット | 300W
認証マーク | UL844-CID2
UL1598

L1815A



ライト駆動部 | SMD
電 圧 | 120V - 277V (幅広い電圧)
総消費電力 | 60W
緊急モードの点灯時間 | 120分間
認証マーク | UL844-CID2
UL1598

*バッテリー内蔵(緊急モード)

L1815C



ライト駆動部 | SMD
電 圧 | 120V - 277V, 200V - 480V
(幅広い電圧)
ワット | 120W, 150W
認証マーク | UL844-CID2
UL1598

L1908

L1908 J タイプ (コンセントボックス付)



長さ: 1ft, 2ft, 4ft

ライト駆動部 | SMD
電 圧 | 120V, 220V, 277V, 347V, 480V
ワット | 10W, 20W, 40W, 60W
(60W for 120V / 220V / 277V only)
認証マーク | UL844-CID2, CIID2, CIII
UL1598

L1908 N タイプ (トップカバー無)



UL防爆製品
承認一覧リスト



L1905



防護カバー
(オプション)

ライト駆動部 | SMD
光 色 | 白光, 黄光
電 圧 | 110V, 120V, 220V, 230V,
277V, 347V, 480V
ワット | 40W, 50W, 60W
認証マーク | UL844-CID2
UL1598

ライト駆動部 | COB

光 色 | 白光, 黄光
電 圧 | 100V, 110V, 120V,
200V, 220V, 277V
ワット | 10W
認証マーク | UL844-CID2
UL1598

ライト駆動部 | COB
光 色 | 白光, 黄光
電 圧 | 100V, 110V, 120V, 200V, 208V,
220V, 240V, 277V, 347V, 480V
ワット | 20W
認証マーク | UL844-CID2
UL1598



赤色

緑色

ライト駆動部 | SMD
光 色 | 赤色
電 圧 | 220V
ワット | 50W
認証マーク | UL844-CID2
UL1598

ライト駆動部 | COB

光 色 | 紅色
電 圧 | 120V, 220V, 277V, 347V, 480V
ワット | 20W
認証マーク | UL844-CID2
UL1598

ライト駆動部 | COB
光 色 | 緑色
電 圧 | 120V, 277V, 480V
ワット | 20W
認証マーク | UL844-CID2
UL1598

乳白色PCカバー



L1219A-赤色



警報灯 (常時点灯)

ライト駆動部 | COB
電圧 | 220V
ワット | 10W, 20W
適用領域 | Zone 1&2, Zone 21&22
認証マーク | Ex d IIB+H2 T6 Gb
Ex tb IIIC T85°C Db

L1219A-緑色



洗眼位置表示

ライト駆動部 | COB
電圧 | 220V
ワット | 10W, 20W
適用領域 | Zone 1&2, Zone 21&22
認証マーク | Ex d IIB+H2 T6 Gb
Ex tb IIIC T85°C Db

L1219D



警報灯 (点滅タイプ / 回転タイプ)

光色 | 黄色、赤色
電圧 | 110V, 220V
タイプ | 点滅タイプ, 回転タイプ
適用領域 | Zone 1&2, Zone 21&22
認証マーク | Ex d IIB+H2 T6 Gb
Ex tb IIIC T55°C Db

L1219B



ライト駆動部 | COB
電圧 | 110V, 220V
ワット | 50W, 60W, 70W, 80W
適用領域 | Zone 1&2, Zone 21&22
認証マーク | Ex d IIB+H2 T5 Gb
Ex tb IIIC T135°C Db

E1215



電圧 | 110V, 220V
ワット | 4W, 8W
適用領域 | Zone 1&2, Zone 21&22
認証マーク | Ex db IIC T6 Gb
Ex tb IIIC T85°C Db

L1320



非常灯

ライト駆動部 | SMD
電圧 | 110V, 220V
ワット | 10W(常時点灯), 20W
適用領域 | Zone 1&2, Zone 21&22
認証マーク | Ex d IIC T6 Gb
Ex tb IIIC T85°C Db

L1239



ライト駆動部 | COB
電圧 | 24V, 110V, 220V
ワット | 10W, 20W
適用領域 | Zone 1&2, Zone 21&22
認証マーク | Ex d IIC T5 Gb
Ex tb IIIC T135°C Db

L1203



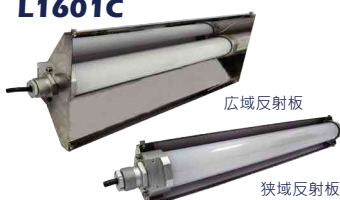
ライト駆動部 | COB
電圧 | 24V, 110V, 220V
ワット | 20W
適用領域 | Zone 1&2, Zone 21&22
認証マーク | Ex d IIB+H2 T5 Gb
Ex tb IIIC T135°C Db

P1202



ライト駆動部 | COB
電圧 | 24V, 110V, 220V, 277V, 480V
ワット | 40W
適用領域 | Zone 1&2, Zone 21&22
認証マーク | Ex d IIB+H2 T5...T4 Gb
Ex tb IIIC T110°C IP67 Db

L1601C



長さ: 1ft, 2ft, 4ft

ライト駆動部 | SMD
電圧 | 110V, 220V, 277V
ワット | 10W, 20W, 40W
適用領域 | Zone 2, Zone 21&22
認証マーク | Ex nR IIC T6 Gc
Ex tb IIIC T85°C Db

L1605A



ライト駆動部 | LED灯
ワット(電圧) | 16W(110V-220V)
13W(220V), 14W(110V)
適用領域 | Zone 2, Zone 21&22
認証マーク | Ex nR IIC T5 Gc
Ex tb IIIC T100°C Db

L1605B



ライト駆動部 | 節電蛍光灯
ワット(電圧) | 23W(220V)
27W(110V, 220V)
適用領域 | Zone 2, Zone 21&22
認証マーク | Ex nR IIC T5 Gc
Ex tb IIIC T100°C Db

L1105



ライト駆動部 | COB
電圧 | 24V, 110V, 220V
ワット | 40W, 60W
適用領域 | Zone 1&2, Zone 21&22
認証マーク | Ex d IIB+H2 T5 Gb
Ex tb IIIC T110°C Db

L1105



ライト駆動部 | SMD
電圧 | 110V, 220V
ワット | 40W, 60W
適用領域 | Zone 1&2, Zone 21&22
認証マーク | Ex d IIB+H2 T5 Gb
Ex tb IIIC T110°C Db

L1303C



ライト駆動部 | COB
電圧 | 24V, 110V, 220V
ワット | 30W, 60W, 90W
適用領域 | Zone 1&2, Zone 21&22
認証マーク | Ex d IIC T6 Gb
Ex tb IIIC T85°C Db

L1403AS



ライト駆動部 | SMD
電圧 | 110V, 220V, 277V
ワット | 65W, 75W, 80W, 95W
適用領域 | Zone 2, Zone 21&22
認証マーク | Ex nR II T5 Gc X
Ex tb IIIC T100°C Db X

L1511



ライト駆動部 | SMD
電 圧 | 110V, 220V
ワット | 50W, 65W, 75W, 95W
適用領域 | Zone 2, Zone 21&22
認証マーク | Ex nR IIC T5 Gc
Ex tb IIIC T100°C Db

L1102



ライト駆動部 | COB
電 圧 | 24V, 110V, 220V, 277V, 480V
ワット | 60W, 80W, 100W
適用領域 | Zone 1&2, Zone 21&22
認証マーク | Ex d IIC T5 Gb
Ex tb IIIC T100°C Db

L1102



ライト駆動部 | SMD
電 圧 | 110V, 120V(50w だけが使用できる),
220V, 277V
ワット | 50W(120V&220V だけが使用できる),
65W, 75W, 95W
適用領域 | Zone 1&2, Zone 21&22

L1102



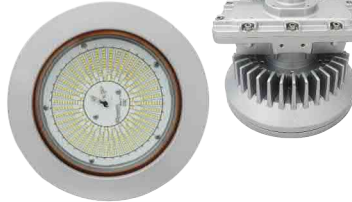
ライト駆動部 | DOB
電 圧 | 110V, 220V, 277V
ワット | 60W, 80W, 90W, 100W
適用領域 | Zone 1&2, Zone 21&22
認証マーク | Ex d IIC T5 Gb
Ex tb IIIC T100°C Db

L1319



ライト駆動部 | SMD
電 圧 | 110V, 220V, 277V
ワット | 40W, 60W
適用領域 | Zone 1&2, Zone 21&22
認証マーク | Ex d IIC T6 Gb
Ex tb IIIC T85°C Db

L1701



ライト駆動部 | SMD
電 圧 | 120V-277V (幅広い電圧)
ワット | 60W, 80W, 100W
適用領域 | Zone 1&2, Zone 21&22
認証マーク | Ex db IIC T4 Gb
Ex tb IIIC T130°C Db
Ex db IIC T5 Gb
Ex tb IIIC T95°C Db

L1703



ライト駆動部 | DOB
電 圧 | 110V, 220V, 277V
ワット | 60W, 80W, 90W, 100W
適用領域 | Zone 2, Zone 21&22
認証マーク | Ex nR IIC T4 Gc
Ex tb IIIC T120°C Db

L1703



ライト駆動部 | SMD
電 圧 | 110V, 220V, 277V
ワット | 65W, 75W, 95W
適用領域 | Zone 2, Zone 21&22
認証マーク | Ex nR IIC T4 Gc
Ex tb IIIC T120°C Db

L1217



ライト駆動部 | COB
電 圧 | 24V, 110V, 220V, 277V, 480V
ワット | 110W, 120W
適用領域 | Zone 1&2, Zone 21&22
認証マーク | Ex d IIB+H2 T5...T4 Gb
Ex tb IIIC T120°C Db

L1217E



ライト駆動部 | SMD
電 圧 | 110V, 220V, 277V
ワット | 120W, 140W, 150W
適用領域 | Zone 1&2, Zone 21&22
認証マーク | Ex db IIC T4 Gb
Ex tb IIIC T130°C Db
Ex db IIC T5 Gb
Ex tb IIIC T95°C Db

L1319C-2ft



ライト駆動部 | SMD
電 圧 | 110V, 220V, 277V
ワット | 40W, 60W
適用領域 | Zone 2, Zone 21&22
認証マーク | Ex nR IIC T5 Gc
Ex tb IIIC T95°C Db

L1319C-4ft



ライト駆動部 | SMD
電 圧 | 110V, 220V, 277V
ワット | 40W, 80W, 120W
適用領域 | Zone 2, Zone 21&22
認証マーク | Ex nR IIC T5 Gc
Ex tb IIIC T95°C Db

L1733N



ライト駆動部 | SMD
電 圧 | 110V, 220V, 277V
ワット | 120W, 140W, 150W
適用領域 | Zone 2, Zone 21&22
認証マーク | Ex nR IIC T5 Gc
Ex tb IIIC T100°C Db

L1733N



ライト駆動部 | SMD
電 圧 | 100V-277V (幅広い電圧)
ワット | 110W, 130W, 150W
適用領域 | Zone 2, Zone 21&22
認証マーク | Ex nR IIC T6 Gc
Ex tb IIIC T85°C Db

L1733N



ライト駆動部 | DOB
電 圧 | 110V, 220V, 277V
ワット | 120W, 140W, 160W, 180W
適用領域 | Zone 2, Zone 21&22
認証マーク | Ex nR IIC T4 Gc
Ex tb IIIC T110°C Db

L1733N



ライト駆動部 | SMD
電 圧 | 100V-277V (幅広い電圧)
ワット | 70W, 105W
適用領域 | Zone 2, Zone 21&22
認証マーク | Ex nR IIC T6 Gc
Ex tb IIIC T85°C Db

(レンズカバー-50°,60°-90°,120°の3つ選択肢有)

(複数のレンズ角度が選択可能であり、NEMAの光型標準に適合する:4x4、5x5、6x6、6x7、7x7、7x6)

L1512



ライト駆動部 | COB
電圧 | 110V, 220V, 277V
ワット | 140W, 160W, 180W, 200W
適用領域 | Zone 2, Zone 21&22
認証マーク | Ex nR IIC T5 Gc X
Ex tb IIIC T100°C Db X

L1512



ライト駆動部 | DOB
電圧 | 110V, 220V, 277V
ワット | 140W, 160W, 180W, 200W
適用領域 | Zone 2, Zone 21&22
認証マーク | Ex nR IIC T5 Gc X
Ex tb IIIC T100°C Db X

L1512



ライト駆動部 | SMD
電圧 | 110V, 220V, 277V
ワット | 140W, 160W, 180W, 200W
適用領域 | Zone 2, Zone 21&22
認証マーク | Ex nR IIC T5 Gc X
Ex tb IIIC T100°C Db X

L1512D



ライト駆動部 | SMD
電圧 | 110V, 120V, 220V, 230V, 277V, 347V, 480V
ワット | 120W, 140W, 150W, 180W, 200W, 220W, 240W, 250W
適用領域 | Zone 1&2, Zone 21&22
認証マーク | Ex db IIC T5 Gb
Ex tb IIIC T100°C Db

C1203 防爆IPカメラ



ライト駆動部 | None
電圧 | POE Input
ワット | 6W
適用領域 | Zone 1&2, Zone 21&22
認証マーク | Ex d IIB+H2 T6 Gb
Ex tb IIIC T85°C Db

L1704C IPカメラ付き防爆照明 L1704C IPカメラ付き防爆照明



電気定格
ライト駆動部 | DOB
電圧 | 110V, 220V, 277V
ワット | 40W, 60W
IPカメラ 電圧 | POE Input
適用領域 | Zone 1&2, Zone 21&22
認証マーク | Ex d IIC T6 Gb
Ex tb IIIC T85°C Db



電気定格
ライト駆動部 | COB
電圧 | 24V, 110V, 220V, 277V, 480V
ワット | 40W, 60W
IPカメラ 電圧 | POE Input
適用領域 | Zone 1&2, Zone 21&22
認証マーク | Ex d IIC T6 Gb
Ex tb IIIC T85°C Db

仕様

解像度 | 2 Mega Pixels
1080p HD: 1920 x 1080
720p HD: 1280 x 720
フレームレート |
H.264 High / Main Profile Motion JPG
デジタルズーム | 可能 (PCで)

PCの要求性能

C P U | Intel i3以上
O S | Windows7, 8, 10
R A M | 4GB以上、
専用のグラフィックスカード推奨

L1815A



ライト駆動部 | SMD
電圧 | 100V - 277V (幅広い電圧)
総消費電力 | 55W
適用領域 | Zone 1&2, Zone 21&22
緊急モードの点灯時間 | 120分間
認証マーク | Ex db IIC T6 Gb
Ex tb IIIC T80°C Db
*バッテリー内蔵(緊急モード)

L1815C



ライト駆動部 | SMD
電圧 | 100V - 277V, 200V - 480V (幅広い電圧)
ワット | 120W, 150W
適用領域 | Zone 1&2, Zone 21&22
認証マーク | Ex db IIC T5 Gb
Ex tb IIIC T100°C Db

A1241



防爆接続箱 (Aタイプ)
IP等級 | IP67
電気定格 | 600V x 20A
差込口 | 脇にある1~4箇所差込口から可能
適用領域 | Zone 1&2, Zone 21&22
認証マーク | Ex d IIC T6 Gb
Ex tb IIIC T85°C Db
ネジ | NPT 3/4", NPT 1/2", G1/2", G3/4", M20x1.5, M25x1.5

A1241



防爆接続箱 (Bタイプ)
IP等級 | IP67
電気定格 | 600V x 20A
差込口 | 脇にある1~4箇所差込口から可能
適用領域 | Zone 1&2, Zone 21&22
認証マーク | Ex d IIC T6 Gb
Ex tb IIIC T85°C Db
ネジ | NPT 3/4", NPT 1/2", G1/2", G3/4", M20x1.5, M25x1.5

A1301 A/B/C/D



(PLCでの使用)
IP等級 | IP68
電圧 | A1301A: 600V (シングルスイッチ)
A1301B: 600V (2スイッチ)
A1301C: 125V/250V (シングルブレーカー)
A1301D: 125V/250V (2ブレーカー)
適用領域 | Zone 1&2, Zone 21&22
認証マーク | Ex db IIC T6 Gb
Ex tb IIIC T85°C Db
許容電流 | 10A, 28~14 AWG (スイッチ)
3~20A、28~12 AWG (ブレーカー)

防爆ケーブルグランド



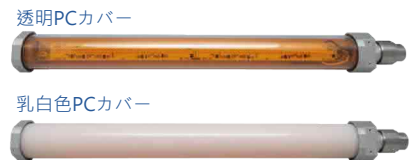
動作温度 | -20°C ~ +75°C
適用領域 | Zone 1&2
IP等級 | IP67
認証マーク | Ex d IIC Gb
(IIA、IIB、IIC環境での使用)
ネジ | NPT 3/4", NPT 1/2", G1/2", G3/4", M20, M25

A1723



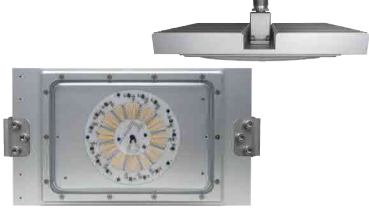
防爆接続箱
IP等級 | IP67
定格電圧/電流 | 最大1000V/150A
ネジ | M16, M20, M25, M32, M40, M50, M63, NPT3/8", NPT1/2", NPT3/4", NPT1", NPT1-1/4", NPT1-1/2", NPT2"
適用領域 | Zone 1&2, Zone 21&22
認証マーク | Ex db IIB+H2 T5 Gb
Ex tb IIIC T95°C Db

L2004



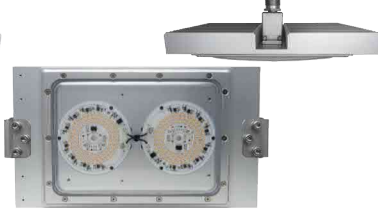
長さ: 2ft, 4ft
ライト駆動部 | SMD
電圧 | 100V, 110V, 200V, 220V, 277V
ワット | 2ft: 20W, 40W
4ft: 40W, 60W
適用領域 | Zone 2, Zone 21&22
認証マーク | Ex nR IIC T5...T6 Gc
Ex tb IIIC T100°C...T85°C Db

L1403L-単一モジュール



ライト駆動部 | 円形のSMD
電圧 | 110V, 220V, 230V, 277V
ワット | 105W
適用領域 | Zone 2, Zone 21
認証マーク | Ex nR IIC T4...T6 Gc
Ex tb IIIC T110°C...T85°C Db

L1403L-単一モジュール



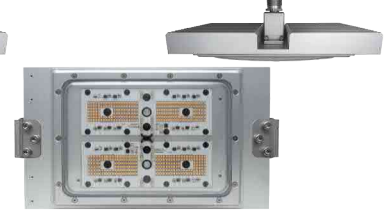
ライト駆動部 | 円形のSMD
電圧 | 110V, 220V, 230V, 277V
ワット | 80W, 100W, 120W
適用領域 | Zone 2, Zone 21
認証マーク | Ex nR IIC T4...T6 Gc
Ex tb IIIC T110°C...T85°C Db

L1403L-単一モジュール



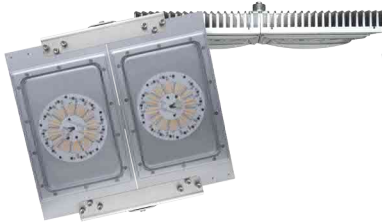
ライト駆動部 | 四角形のSMD
電圧 | 110V, 220V, 230V, 277V
ワット | 100W
適用領域 | Zone 2, Zone 21
認証マーク | Ex nR IIC T4...T6 Gc
Ex tb IIIC T110°C...T85°C Db

L1403L-単一モジュール



ライト駆動部 | 四角形のSMD
電圧 | 110V, 220V, 230V, 277V
ワット | 150W
適用領域 | Zone 2, Zone 21
認証マーク | Ex nR IIC T4...T6 Gc
Ex tb IIIC T110°C...T85°C Db

L1403L-デュアルモジュール



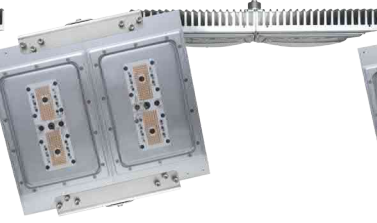
ライト駆動部 | 円形のSMD
電圧 | 110V, 220V, 230V, 277V
ワット | 210W
適用領域 | Zone 2, Zone 21
認証マーク | Ex nR IIC T4...T6 Gc
Ex tb IIIC T110°C...T85°C Db

L1403L-デュアルモジュール



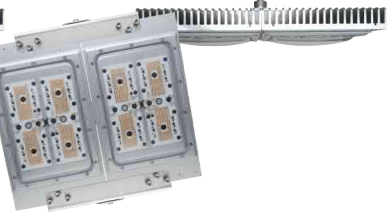
ライト駆動部 | 円形のSMD
電圧 | 110V, 220V, 230V, 277V
ワット | 160W, 200W, 240W
適用領域 | Zone 2, Zone 21
認証マーク | Ex nR IIC T4...T6 Gc
Ex tb IIIC T110°C...T85°C Db

L1403L-デュアルモジュール



ライト駆動部 | 四角形のSMD
電圧 | 110V, 220V, 230V, 277V
ワット | 200W
適用領域 | Zone 2, Zone 21
認証マーク | Ex nR IIC T4...T6 Gc
Ex tb IIIC T110°C...T85°C Db

L1403L-デュアルモジュール



ライト駆動部 | 四角形のSMD
電圧 | 110V, 220V, 230V, 277V
ワット | 300W
適用領域 | Zone 2, Zone 21
認証マーク | Ex nR IIC T4...T6 Gc
Ex tb IIIC T110°C...T85°C Db

L1915-単一モジュール



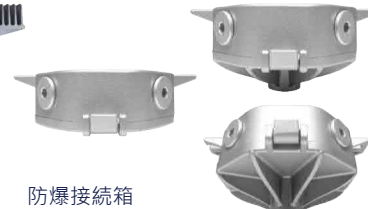
ライト駆動部 | SMD
電圧 | 110V, 120V, 220V, 230V, 277V, 347V, 480V
ワット | 120W, 140W, 150W, 180W, 200W, 220W, 250W
適用領域 | Zone 2, Zone 21
認証マーク | Ex nR IIC T4...T5 Gc
Ex tb IIIC T115°C...T100°C Db

L1915-デュアルモジュール



ライト駆動部 | SMD
電圧 | 110V, 120V, 220V, 230V, 277V, 347V, 480V
ワット | 240W, 280W, 300W, 360W, 400W, 440W, 500W
適用領域 | Zone 2, Zone 21
認証マーク | Ex nR IIC T4...T5 Gc
Ex tb IIIC T115°C...T100°C Db

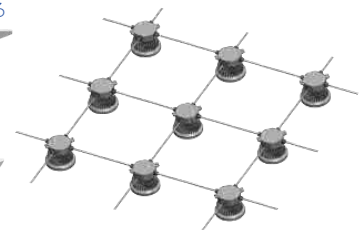
A1901



防爆接続箱
IP等級 | IP67
適用領域 | Zone 1&2, Zone 21&22
定格電圧 | 320V
接続最大電流 | 23A
最大電流容量 | 8A
線材断面積 | Min. 0.2 mm² to 2.5 mm²
認証マーク | Ex eb IIC T5 Gb
Ex tb IIIC T95°C Db

照明器具と組み合わせ使用
する必要がある

インストール図



ニップル付

ニップル無し

国際展示会



GB GB 認証 (中国)

<p>L1203</p>  <p>ライト駆動部 COB 電 圧 24V, 110V, 220V ワット 20W 適用領域 Zone 1&2, Zone 21&22 認証マーク Ex d IIB+H2 T5...T4 Gb Ex tD A21 T105°C</p>	<p>L1105</p>  <p>ライト駆動部 COB 電 圧 110V, 220V ワット 40W, 60W 適用領域 Zone 1&2, Zone 21&22 認証マーク Ex d IIB+H2 T5...T4 Gb Ex tD A21 IP64 T108°C</p>	<p>L1102</p>  <p>ライト駆動部 COB 電 圧 24V, 110V, 220V ワット 60W, 80W, 100W 適用領域 Zone 1&2, Zone 21&22 認証マーク Ex d IIC T5 Gb Ex tD A21 IP67 T95°C</p>	<p>A1241</p>  <p>防爆接続箱 (Aタイプ) IP等級 IP68 電気定格 600V x 15A 差込口 脇にある1~4箇所之差込口から可能 ネジ NPT 3/4", NPT 1/2", M25x1.5, M20x1.5 適用領域 Zone 1&2, Zone 21&22 認証マーク Ex e IIC T5 Gb Ex tD A21 IP68 T100°C</p>
--	--	--	--

GB 防爆製品
承認一覧表リスト



TISI 認証 (タイ国) (認証中)

<p>L1701</p>  <p>ライト駆動部 SMD 電 圧 120V-277V (幅広い電圧) ワット 60W, 80W, 100W 適用領域 Zone 1&2, Zone 21&22 認証マーク Ex db IIC T5 Gb Ex tb IIIC T95°C Db</p>	<p>L1815A</p>  <p>ライト駆動部 SMD 電 圧 100V-277V (幅広い電圧) 総消費電力 55W 適用領域 Zone 1&2, Zone 21&22 緊急モードの点灯時間 120分間 認証マーク Ex db IIC T6 Gb Ex tb IIIC T80°C Db *バッテリー内蔵(緊急モード)</p>	<p>L1815C</p>  <p>ライト駆動部 SMD 電 圧 100V-277V, 200V-480V (幅広い電圧) ワット 120W, 150W 適用領域 Zone 1&2, Zone 21&22 認証マーク Ex db IIC T5 Gb Ex tb IIIC T100°C Db</p>	<p>L1733N</p>  <p>ライト駆動部 SMD 電 圧 100V-277V (幅広い電圧) ワット 110W, 130W, 150W 適用領域 Zone 2, Zone 21&22 認証マーク Ex nR IIC T6 Gc Ex tb IIIC T85°C Db (レンズカバー50°,60°-90°,120°の3つ選択肢有)</p>
---	---	---	---

TISI 防爆製品
承認一覧表リスト



CNC および製造ライン



防水LED屋外&産業用照明

LED投光器



電圧|100V-277V
ワット|60W to 150W

LED投光器



電圧|100V-277V
ワット|120W to 300W

LED投光器



電圧|100V-277V
ワット|240W to 500W

LED投光器



電圧|100V-277V
ワット|400W to 600W

LED投光器



電圧|100V-277V
ワット|120W to 200W

LED投光器



電圧|100V-277V
ワット|320W to 400W

LED投光器



電圧|100V-277V
ワット|500W to 600W

LED投光器



電圧|100V-277V
ワット|800W

LED投光器



電圧|100V-277V
ワット|1000W to 1200W

LED投光器



電圧|100V-277V
ワット|80W, 100W, 150W,
180W, 200W

LED高天井灯



電圧|100V-277V
ワット|100W, 150W, 180W

LED高天井灯



電圧|100V-277V
ワット|500W

LED街路灯



電圧|100V-277V
ワット|60W to 150W

LED街路灯



電圧|100V-277V
ワット|120W to 200W

LED街路灯



電圧|220V
ワット|10W, 20W, 30W, 40W

LEDサーチライト



電圧|100V-240V
ワット|110W, 140W, 190W

詳細については、
製品ページを参照してください



取付金具タイプ

壁取付 25°/90°



垂下 25°/90°



支柱 25°/90°



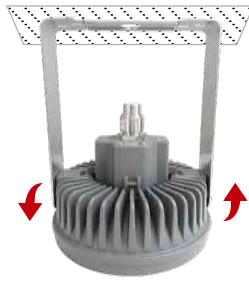
パイプ吊り 90°



壁取付 25°/90°



天井取付 25°/90°



天井 90°



調節可能な三脚



投射



回転灯用取付
(スタンドポール向け)



回転灯用壁取付
(スタンドポール向け)



長さ調整可能



天井 + 接続箱



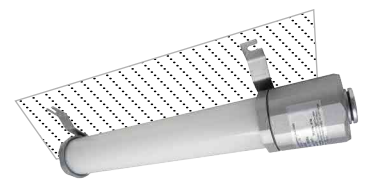
フック



RO + 壁取付



壁取付/吊下げ



ハンドランプ



ハンドランプ



油タンク(透視光)



街路灯



*上記の取り付けブラケットは参照用であり、各モデルで使用可能なブラケットは異なる場合があります。

高温環境におけるLED照明

- AC直接駆動の技術
- 周囲温度が高い環境での使用を目的とします。



L1105



ライト駆動部 | SMD
電圧 | 120V, 277V
ワット | 40W, 60W
認証マーク | UL844-CID1, CIID1,
CID2, CIII
UL1598

L1105



ライト駆動部 | DOB
電圧 | 120V, 277V
ワット | 40W, 60W
認証マーク | UL844-CID1, CIID1,
CID2, CIII
UL1598

L1102



ライト駆動部 | COB
電圧 | 120V, 208V, 277V, 347V, 480V
ワット | 60W, 80W, 100W
認証マーク | UL844-CID1, CID2, CIID1,
CIID2*, CIII
UL1598

L1102



ライト駆動部 | SMD
電圧 | 120V, 220V*, 277V
ワット | 65W, 75W, 95W
認証マーク | UL844-CID1, CID2
UL1598

*CIID2は120V、277Vと480Vしかありません

*220VはCID2のみです

L1703



ライト駆動部 | SMD
電圧 | 120V, 277V
ワット | 65W, 75W, 95W
認証マーク | UL844-CID2, CIID2, CIII
UL1598



L1319



ライト駆動部 | SMD
電圧 | 120V, 277V
ワット | 40W, 60W
認証マーク | UL844-CID1, CIID2, CIII
UL1598

L1217



ライト駆動部 | COB
電圧 | 120V, 277V, 480V
ワット | 120W, 140W
認証マーク | UL844-CID2, CIID2
UL1598



L1217E



ライト駆動部 | SMD
電圧 | 120V, 277V
ワット | 120W, 140W, 150W
認証マーク | UL844-CID1, CID2, CIID1, CIII
UL1598



UL 100°C、30日（720時間）連続耐高温試験の報告書

テスト温度	型名	消費電力	ライト駆動部	0時間後 (lm)	720時間後 (lm)	光束の維持割合 (%)
100°C	L1102	65 W	SMD	7821.9	6724.0	85.96
				7730.5	6583.9	85.17
	L1105	60 W	SMD	5919.8	4432.2	74.87
				L1105	60 W	DOB
	L1217E	120 W	SMD			
				11349.0	10205.2	89.92
	L1319	40 W	SMD	4631.8	4426.6	95.57
				4637.9	4149.5	89.47
	L1102	60 W	COB	6570.8	6121.3	93.16
				6540.3	5938.4	90.80
L1217	120 W	COB	12635.2	11677.3	92.42	
			12650.9	11597.4	91.67	
L1703	80 W	DOB	8313.4	6470.3	77.83	
			8380.4	6401.3	76.38	

試験結果：照明は優れた光束を維持している！

レポートサンプル



Report Number: 4788512392-12a

RELIABILITY TEST REPORT	
Applicant	Top Hi-Tech Co., Ltd.
Address 1	9F 1 Zhongshan Rd., Tucheng District
Address 2	New Taipei, 236, Taiwan
Product Covered	Type : LED Luminaires Model/Series : L1102
Representative (tested) Model	L1102
Model differences	N/A
Test Report	
Prepared by:	Key Hung
Reviewed by:	Allen Tsai
Testing Laboratory	
Name:	Underwriters Laboratories Taiwan Co., Ltd
Address:	1st Fl, 260 Da-Yeh Road, Peitou, Taipei City, Taiwan 112
Name:	Materials Analysis Technology Inc.
Address:	4F, No. 1, Jinshan 7 th St., Hsinchu City, Taiwan 300, R.O.C.
Testing Standard	The test based on Customer's specification.
General Information:	Test results are valid only for the tested items. This report shall not be reproduced except in full without the written approval of the testing laboratory.
Reviewed by: <i>Allen Tsai</i> Type Name: Allen Tsai Date: 2018-08-15	



Report Number: 4788512392-13a

RELIABILITY TEST REPORT	
Applicant	Top Hi-Tech Co., Ltd.
Address 1	9F 1 Zhongshan Rd., Tucheng District
Address 2	New Taipei, 236, Taiwan
Product Covered	Type : LED Luminaires Model/Series : L1217
Representative (tested) Model	L1217
Model differences	N/A
Test Report	
Prepared by:	Key Hung
Reviewed by:	Allen Tsai
Testing Laboratory	
Name:	Underwriters Laboratories Taiwan Co., Ltd
Address:	1st Fl, 260 Da-Yeh Road, Peitou, Taipei City, Taiwan 112
Name:	Materials Analysis Technology Inc.
Address:	4F, No. 1, Jinshan 7 th St., Hsinchu City, Taiwan 300, R.O.C.
Testing Standard	The test based on Customer's specification.
General Information:	Test results are valid only for the tested items. This report shall not be reproduced except in full without the written approval of the testing laboratory.
Reviewed by: <i>Allen Tsai</i> Type Name: Allen Tsai Date: 2018-08-15	



Report Number: 4788512392-14a

RELIABILITY TEST REPORT	
Applicant	Top Hi-Tech Co., Ltd.
Address 1	9F 1 Zhongshan Rd., Tucheng District
Address 2	New Taipei, 236, Taiwan
Product Covered	Type : LED Luminaires Model/Series : L1703
Representative (tested) Model	L1703
Model differences	N/A
Test Report	
Prepared by:	Key Hung
Reviewed by:	Allen Tsai
Testing Laboratory	
Name:	Underwriters Laboratories Taiwan Co., Ltd
Address:	1st Fl, 260 Da-Yeh Road, Peitou, Taipei City, Taiwan 112
Name:	Materials Analysis Technology Inc.
Address:	4F, No. 1, Jinshan 7 th St., Hsinchu City, Taiwan 300, R.O.C.
Testing Standard	The test based on Customer's specification.
General Information:	Test results are valid only for the tested items. This report shall not be reproduced except in full without the written approval of the testing laboratory.
Reviewed by: <i>Allen Tsai</i> Type Name: Allen Tsai Date: 2018-08-15	

高温偏りテストの写真



Testing						
Date(s) of receipt of test item	2018-06-12					
Date(s) of Performance of tests	2018-06-13 ~ 2018-08-07					
Model No.	Sample No.	Judgment		Light Output (lm)		Lumen Maintenance (%)
		Initial	After Conditioning	Initial	After Conditioning	
L1217	1644191-1	Normal Operation	Normal Operation	12635.2	11677.3	92.42
L1217	1644192-1	Normal Operation	Normal Operation	12650.9	11597.4	91.67

* 詳細については弊社にご連絡ください。



ULの試験所でテスト済み



THT-EXは、可能な限り最高の製品を供給するためにいつでも変更をする権利があり準備されている。

HPSの代替に最適なTHT-EX 防爆LED照明



HPS 150W



THT-EX 80W

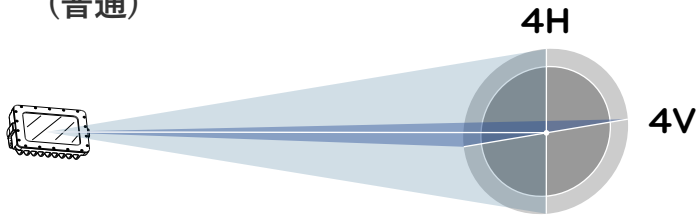
防爆LED照明の利点

- 従来品より小型そして軽量。
- 長寿命 60,000 以上。
- 防塵防水IP67, 塩水噴霧試験 1,000 時間をクリア。
- トランスなどのドライバ回路が無いので損失が少ない。
- 交流直接入力でシンプルな回路であるので使用部品点数が非常に少ない。

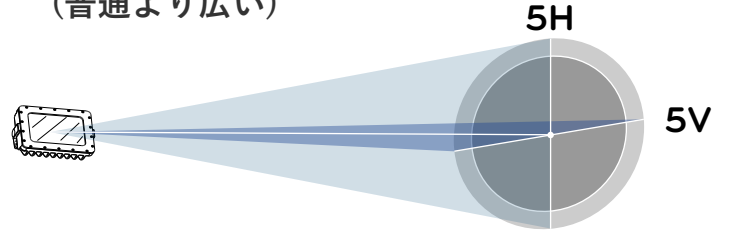
HPS 電力	同等品のTHT-EX照明器具 (昼白色)	備考
100W-150W	60W ; 6,000 lm (±10%)	導入する時には、 設置スペース、距離、 高さで照明の数を考慮し 計画してください。
150W-175W	80W ; 8,000 lm (±10%)	
175W-250W	100W ; 10,000 lm (±10%)	
250W-320W	100W ; 10,000 lm (±10%)	
320W-400W	120W ; 12,000 lm (±10%)	
<p>HPS 極座標図</p>		<p>備考：</p> <ol style="list-style-type: none"> 1. 上記の情報は参考用です。最終的な計画は、顧客の照明要件とその国家規格に従ってください。 2. THT-EXはプロの照明シミュレーションを提供する事が出来ます。それは場所の条件に最も適したワット数の基本を提案する事が出来ます。
<p>THT-EX 極座標図</p> <p>UNIT: cd — C0/180 — C90/270</p>		

NEMAビーム角度種類

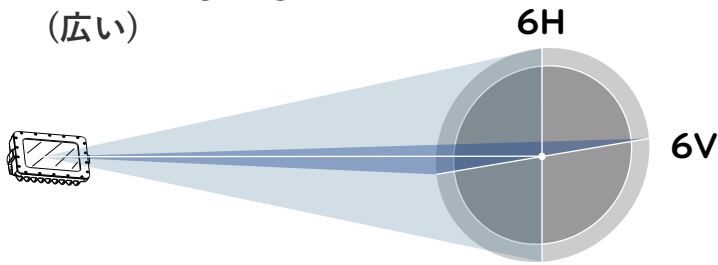
NEMA 4 x 4
(普通)



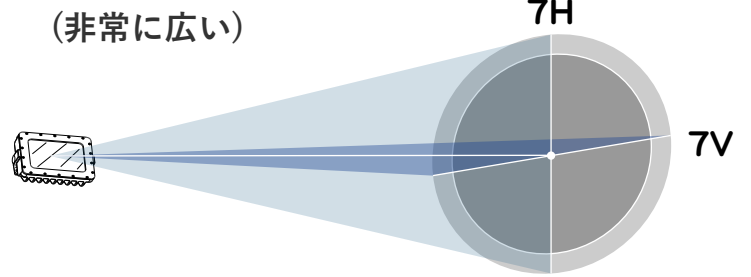
NEMA 5 x 5
(普通より広い)



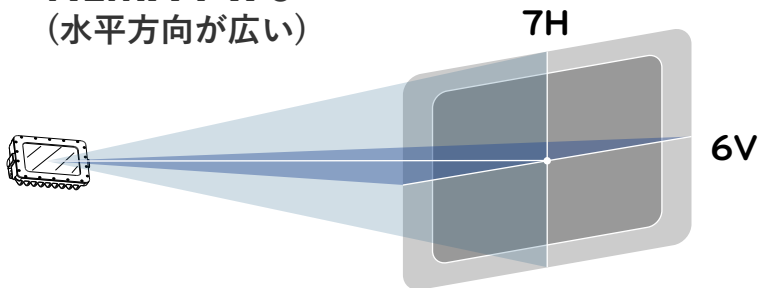
NEMA 6 x 6
(広い)



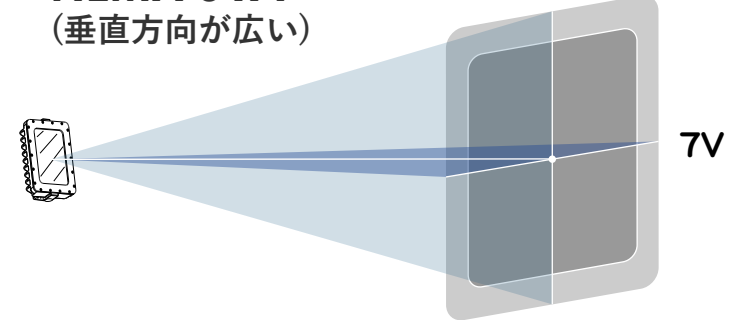
NEMA 7 x 7
(非常に広い)



NEMA 7 x 6
(水平方向が広い)



NEMA 6 x 7
(垂直方向が広い)

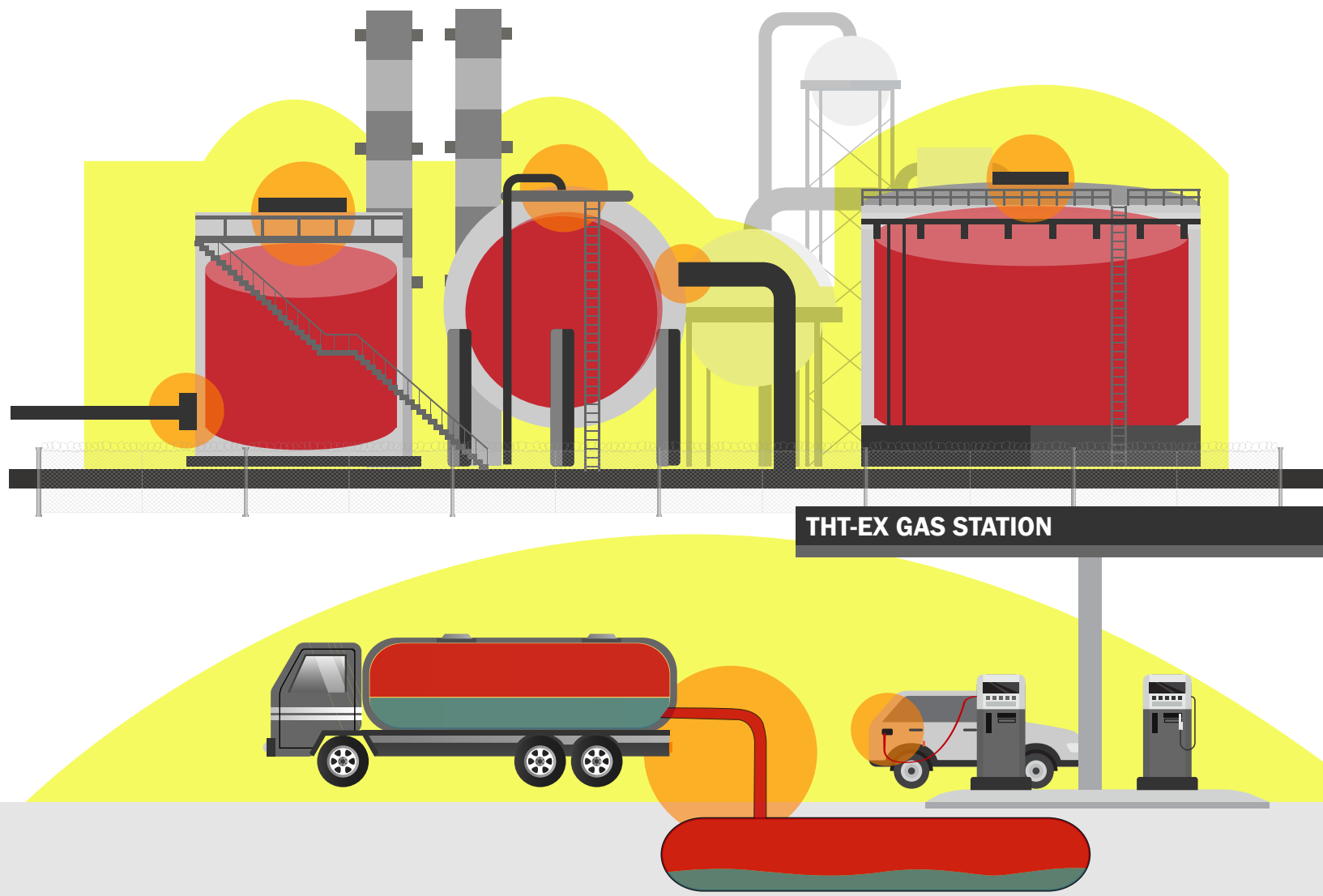


フィールド角度	NEMA	説明
<10° - 18°	1	非常に狭い
>18° - 29°	2	狭い
>29° - 46°	3	緩やかな狭さ
>46° - 70°	4	普通
>70° - 100°	5	普通より広い
>100° - 130°	6	広い
>130°	7	非常に広い

THT-EX危険場所LED照明モデルL1733Nは、米国電機工業会（NEMA）の基準を満たす発光分布を提供できます。

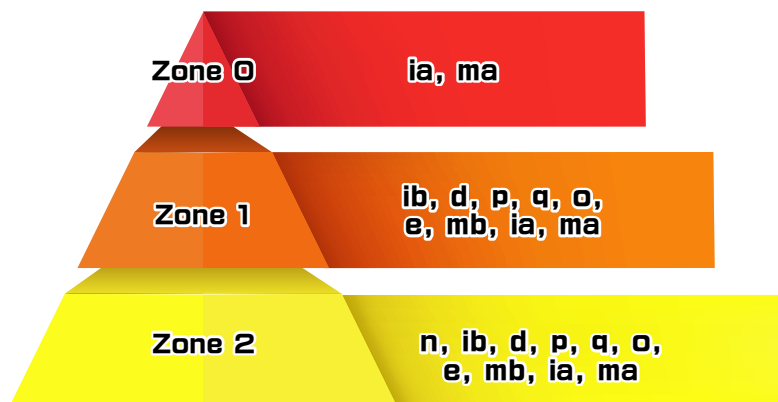


危険区域分類の参照



ゾーンおよび区分の危険区域分類

	区域のタイプ	IECEX / ATEX (欧州)		NEC (北米)
		気体	粉塵	気体 & 粉塵
■	継続的な危険 >1000 時 / 年	Zone 0	Zone 20	Division 1
■	断続的な危険 10~1000 時 / 年	Zone 1	Zone 21	Division 1
■	異常条件下での危険 < 10 時 / 年	Zone 2	Zone 22	Division 2



適用できる区域

- ・製油所
- ・塗装施設
- ・海上基地
- ・石油採掘
- ・製鉄所
- ・発電所
- ・石油化学コンビナート
- ・ゴム工場
- ・炭鉱
- ・穀物倉庫
- ・製紙工場
- ・織物工場

THT-EX 製品の実験及びテスト



THT-EXのユーチューブチャンネルではもっと多くの試験動画をご覧くださいませよ！



100°Cの高温環境での比較
AC-IN LED vs. DC-IN LED



100°C耐高温LEDライト
総合高温試験



ランプの防水&
100°C沸騰水試験



-50°C
耐低温の試験



長期間の屋外
耐候テスト



IP67
防水テスト



ランプの耐久性&
耐衝撃試験



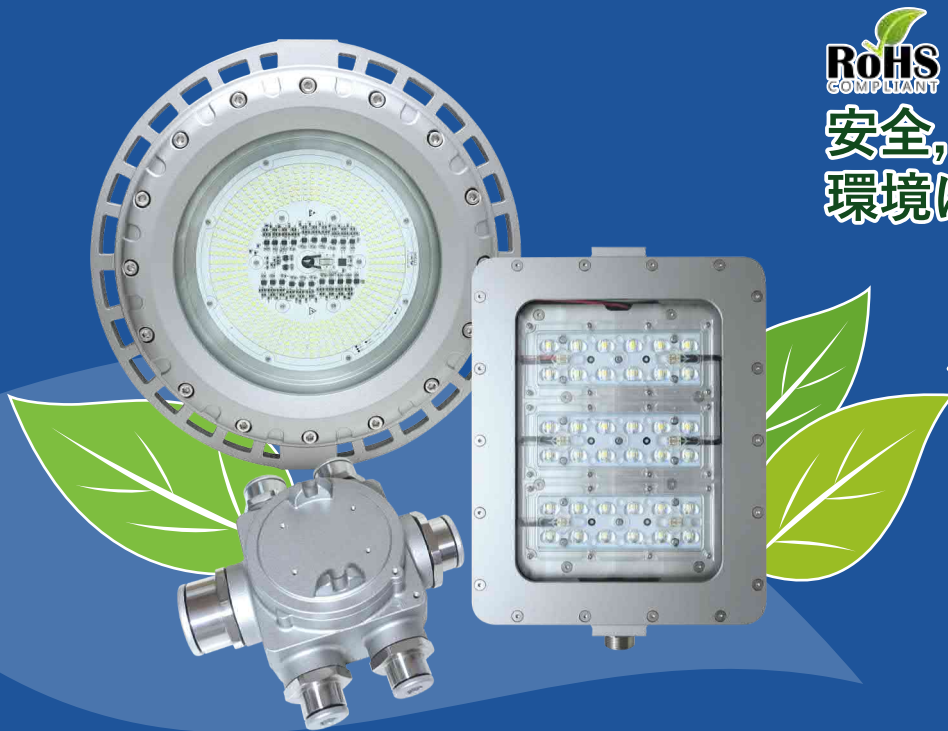
1,000時間
塩霧試験



5百万回のスイッチ
(オン/オフ)テスト



Safety is Your Top Priority!



RoHS
COMPLIANT

安全, 省エネルギー,
環境に優しい。



No Harmful
Substances



Power Saving



95% Recyclable

Taiwan Website



Taiwan Facebook



Japan Website



Japan Facebook



U.S.A. Website



YouTube



THT-EX TOP HI-TECH CO., LTD.

台湾本社

23680 台湾新北市土城区中山路1号9階
Tel: 886-2-2267-1234 Fax: 886-2-2269-1166
E-mail: sales@tht-ex.com
Website: www.tht-ex.com

日本事務所

〒581-0016 大阪府八尾市八尾木北4-9
Tel: 81-72-924-7142
E-mail: urahigashi@tht-ex-japan.com
Website: www.tht-ex.jp

THT-EX TOP HI-TECH, INC.

ヒューストン事務所

933 East Airtex Drive, Houston, TX 77073
Tel: 1-617-852-6069 (U.S.A.)
Website: www.tht-ex-usa.com

